

LEBEN

Juni 2023
Ausgabe 47

im Paderborner Land

BORCHEN 5 ORTE - 1 GEMEINDE

VORSTELLUNG:
BÄCKEREI LANGE
FAMILIENTRADITION & QUALITÄT

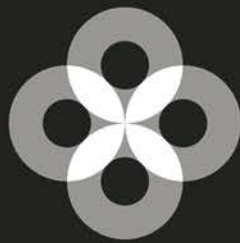
WIR L(I)EBEN LECKER!
FROZEN-JOGHURT-BITES
MIT SOMMERBEEREN

SPECIAL:

HEGGEMANN MEDIEN GmbH

ERLEBNIS
DAS MAGAZIN FÜR DIE
2023
LANDESGARTENSCHAU
HÖXTER an der Weser





elements

BAD / HEIZUNG / ENERGIE

DER EINFACHSTE WEG ZUM NEUEN BAD



DIE BADAUSSTELLUNG IN IHRER NÄHE.

SENEFELDER STRAÙE 28 / 33100 **PADERBORN** / T +49 5251 7769-0

✦ ELEMENTS-SHOW.DE



LEBEN

im Paderborner Land

**LIEBE LESERIN,
LIEBER LESER,**

nun sind sie bald da, die Sommerferien 2023. Die Sonne zaubert ein Lächeln in die Gesichter unserer Mitmenschen und die Freizeitangebote in der Region bieten für jeden Geschmack etwas.

In dieser Ausgabe präsentieren wir Ihnen die Gemeinde Borchlen mit vielen Freizeiteinrichtungen, Wander- und Radwandermöglichkeiten, einem ganz beliebten Bauernhofcafé und vielem mehr.

In Altenbeken findet zum 10. Mal „Vivat Viadukt“ statt! Hier dreht sich alles um die Eisenbahn. Historische Sonderzüge werden präsentiert, die DB-Fundsachen Versteigerung begeistert Schnäppchenjäger, ausgestellte Modell- und Gartenbahnen sowie der Eisenbahnmuseum begeistern nicht nur Sammler. Das Vivat Weindorf, viele kulinarische Köstlichkeiten und ganz besondere musikalische Highlights runden das Programm ab.

Die Landesgartenschau NRW findet in diesem Jahr direkt an der Weser in Höxter statt und lockt neben dem klassischen Spaziergang, mit einer Bootsfahrt und auch mit vielen großen Events. Darüber informieren wir Sie auf einigen Sonderseiten.

In wirtschaftlichen schwierigen Zeiten stellen wir Ihnen das Familienunternehmen Bäckerei Lange vor. Tradition und Innovation geschickt vereint, bilden die Grundlage für den Erfolg.

Jetzt wünschen wir Ihnen viel Vergnügen, beim Lesen der folgenden Seiten!

Ihr Team vom

„LEBEN – im Paderborner Land“

HEGGEMANN MEDIEN GmbH

VIVAT
VIADUKT
2023

INHALT

03 | EDITORIAL

05 | ENDLICH WIEDER GRÜN

Erfolgreicher Spendenlauf der Grundschule St. Michael

06 | VORSTELLUNG: BÄCKEREI LANGE IM PADERBORNER LAND

Familientradition & Qualität seit 1939



14 | BAUEN, WOHNEN, LIFESTYLE

Die Terrasse als Lieblingsort

Licht & Pflanzen: Eindrucksvoll in Szene gesetzt

18 | WIR L(I)EBEN LECKER

Focaccia mit Sauerteig

Gurkensalat mit Melone und Couscous

Leichtes Risotto

Frozen-Joghurt-Bites mit Sommerbeeren



HELLO
SOMMER

22 | BORCHEN ERLEBEN

5 Orte – 1 Gemeinde

Kapellenhof Etteln – Mallinckrothhof Borchten – Hillige Seele

Umsonst & Draußen

Kunstaustellung "von wasser & licht"

22



34 | PADERBORN WIEDER IN DER LUFT

35 | VIVAT VIADUKT ALTENBEKEN

38 | LANDESGARTENSCHAU HÖXTER

Verwandlungskünstlerin Ingrid Henchel

Rasender Weserwurm

Dampfer "Flotte Weser"

Feine Tropfen

Tierisch was los

Den Abend ausklingen lassen

48 | PFLEGE & THERAPIE

53 | GEWERBEGEBIET VORDERFLÖSS

55 | MEIN PADERBORN – EINE KARTE VON JUGENDLICHEN

ENDLICH WIEDER GRÜN!

Die Kinder der Grundschule St. Michael liefen im Sommer 2022 nach der Zerstörung durch den Tornado für den „grünen Zweck“. | Foto: Amelie Baierle / Erzbistum Paderborn



KINDER DER GRUNDSCHULE ST. MICHAEL FREUEN SICH ÜBER NEU GEPFLANZTE BÄUME

Paderborn (pdp). Endlich wieder grün und, wenn die Sonne brennt, auch mal wieder etwas Schatten auf dem Schulhof: Darüber freuen sich besonders die Schülerinnen und Schüler der Grundschule St. Michael in Paderborn. Nach dem Schrecken der Verwüstung durch den Tornado vor einem Jahr und dem anschließend erfolgreichen Spendenlauf mit Einnahmen von über 5.000 Euro können die Kinder jetzt mit der ganzen Schulgemeinschaft stolz auf ihre starke Aktion und die mit ihrer Hilfe neu gepflanzten Bäume sein.

Ein Jahr ist es her, als am 20. Mai 2022 in Paderborn der Tornado wütete und an vielen Stellen schweren Schaden anrichtete. Stark betroffen war auch die Grundschule St. Michael in unmittelbarer Nähe zum Paderquellgebiet. Besonders der Schulhof war innerhalb von Sekunden verwüstet. Die großen Schatten spendenden Bäume waren entwurzelt, die Überreste mussten gänzlich entfernt werden. Daraufhin kamen die Kinder der Grundschule St. Michael auf die Idee, etwas Gutes zu tun, neue Bäume anzuschaffen und zu pflanzen.

Erfolgreiche Initiative zur Schulhof-Neubegrünung

Mithilfe ihrer Lehrerinnen und Lehrer initiierten die Kinder einen Sponsorenlauf. Auch der damalige Erzbischof Hans-Josef Becker unterstützte das Anliegen, besuchte den Sponsorenlauf im Juni vergangenen Jahres und feuerte die Kinder an. Trotz der Hitze liefen sie viele Runden und erzielten die Gesamtspendensumme von über 5.000 Euro. Einen Teil des Geldes gaben die Kinder weiter an die „Freunde der Pader“. Den anderen Teil überließen sie dem Erzbistum Paderborn als Schulträger für die Pflanzung neuer Bäume auf ihrem Schulhof. Durch das unbeirrte und zügige Handeln konnten bereits am 1.

Dezember 2022 vier neue Bäume auf dem Außengelände der Grundschule St. Michael gepflanzt werden. Die Bäume waren bei der Pflanzung schon ein paar Jahre alt und hatten eine gewisse Höhe. Sie sind gut angegangen und tragen mittlerweile wieder Laub. „Durch den Wunsch der Kinder und mit Hilfe vieler fleißiger Erwachsener haben wir sehr schnell eine neue Begrünung des Schulhofes bekommen“, sagt Schulleiterin Anne Cordes. „Wir freuen uns über das tolle Ergebnis und darauf, den Bäumen beim Wachsen zuzuschauen.“ Insgesamt konnten im ganzen Außenbereich der Schulen St. Michael bislang sechs neue Bäume gepflanzt werden: neben den vier Bäumen auf dem Gelände der Grundschule und zwei auf dem Gelände der Realschule und des Gymnasiums.

INSEKTENSCHUTZ NACH MASS

EIGENE PRODUKTION!



AUSSTELLUNG VOR ORT
TERMINE NACH VEREINBARUNG

K-I-S
KRÖGER-INSEKTEN-SCHUTZ

LIPPSCHE STR. 7
33165 LICHTENAU
TEL 05295 / 997663

WWW.KIS-INSEKTENSCHUTZ.DE

Bäckerei Lange im Paderborner Land

Familientradition und Qualität seit 1939

Mit einer kleinen Bäckerei in Salzkotten-Upsprunge begründete Bäckermeister Fritz Lange vor 84 Jahren eine Erfolgsgeschichte. Dabei war der Start nicht einfach, denn 1941 wurde Fritz Lange zum Dienst in der Wehrmacht eingezogen und kam erst 1949 aus der Kriegsgefangenschaft zurück. Aber schon aus der Gefangenschaft heraus bekam er es organisiert, dass zwei junge

Bäcker trotz seiner Abwesenheit den Laden am Laufen hielten. Gemeinsam mit seiner Ehefrau Anna stellten sie die Versorgung der Bevölkerung am Ort sicher. Fritz Lange war ein zupackender Charakter. Er stellte sich nicht hinter die Ladentheke und wartete auf Kunden. Zusätzlich zu seinem Geschäft in Upsprunge bediente er die Wochenmärkte

**ACCENT**

SETZEN SIE AUF
STARKE PARTNER
BEIM IMMOBILIENBAU.



Accent GmbH • Geseker Str. 56 • 33154 Salzkotten • Tel. 0 52 58 / 972 - 100 • www.accent.gmbh • accent@dgs-online.de



HILF
diesem
Mann!!!

Und **bewirb** dich jetzt als
Glasreiniger /
Unterhaltsreiniger_(m/w/d)

Profitiere von:

- ✓ Übertariflicher Bezahlung
 - ✓ Einem tollen Team
 - ✓ Wertschätzung
 - ✓ Intensive Einarbeitung
- u.v.m.

JOLMES
GEBÄUDEREINIGUNG



ZU LANGE

GANZ IN DEINER NÄHE



Bäckerei Lange, Hüneknapp 4, 33154 Salzkotten-Upsprunge
T 05258 9854-0 | www.baecckerei-lange.de | www.facebook.com/BaecckereiLange.de

in der Umgebung und brachte einen Lieferservice für die Haushalte auf die Beine. Dem Firmengründer war nur ein relativ kurzes Leben von 45 Jahren vergönnt. Seine Frau machte weiter und schließlich wurde der Laden in der Upsprunger Kirchstraße zu klein. Anna Lange erwarb ein Grundstück am Hüneknapp, dieser Standort ist bis heute der Firmensitz des Unternehmens.

Hier sind Bäckerei, Verwaltung und Logistik untergebracht. Mehrfach erweitert, stehen dem Lange-Team in Upsprunge heute mehr als 5000 Quadratmeter zur Verfügung. Erst vor kurzem wurde das Verwaltungsgebäude nochmals aufgestockt. Selbstverständlich von Handwerksbetrieben und Baufachleuten aus der Region.



Die Arbeit in der Teigmacherei erfordert hohe Sorgfalt, Foto: Herbert Gruber



Hier entsteht das beliebte Paderborner Landbrot, Foto: Herbert Gruber

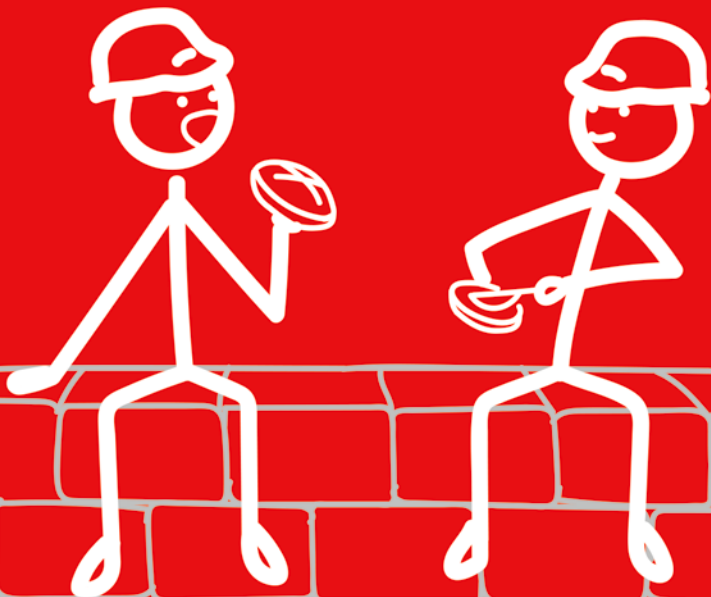
Mehr als 40 Filialen und immer frisch

In den 1970er Jahren startete das Unternehmen erfolgreich in den Filialbetrieb. Standorte in Salzkotten und Paderborn wurden eröffnet. In einem Radius von rund 40 Kilometer entstanden nach und nach weitere Niederlassungen. Die Bäckerei Lange eröffnete die ersten kleinen Cafés, in denen die Kunden ihre Pausen verbringen oder zum Kaffeetrinken verweilen konnten. Seit 2001 haben Monika und Peter Lange ihr Unternehmen an die dritte Generation übergeben. Birgit Laufs (geb. Lange) und Dirk Lange stiegen in den Familienbetrieb ein. Im Jahr 2010 kam Harald Laufs, der Schwiegersohn von Monika und Peter Lange, mit in die Geschäftsführung. Das Unternehmen ist bis heute auf 45 Filialen mit einem Team von 450 Mitarbeiterinnen und Mitarbeitern angewachsen. Zu den Niederlassungen gehören mittlerweile auch mehrere „Drive-In-Filialen“, deren erste sehr erfolgreich in Geseke eröffnet wurde. Ein eigener Fuhrpark, bestehend aus acht MAN-7,5-Tonnen-LKW, zwei Mercedes-Sprintern und einem VW-Crafter-Bulli sorgen für die pünktliche und frische Belieferung der Fili-

albetriebe. Neben Brot und Brötchen umfasst das Sortiment Konditoreiware wie Torten, Kuchen und Hefegebäck, frisch belegte Brötchen und ein breites Getränkeangebot. Die frischen Backwaren werden täglich in den frühen Morgenstunden ausgeliefert. Dabei spielt die Handwerksqualität trotz der Größe des Unternehmens eine ganz wichtige Rolle.



Die Filiale an der Detmolder Straße in Paderborn, Foto: Bäckerei Lange



**KARL BECKER
BAUUNTERNEHMEN**

seit 1962

**BOCK
AUF ~~BAU!~~**

*Brötchen von
Lange!*

Ausgezeichnete Handwerksqualität



Erst kürzlich zeichnete Silke Gorißen, Ministerin für Landwirtschaft und Verbraucherschutz in NRW das Unternehmen mit dem Ehrenpreis „Meister.Werk.NRW“ aus. Die Auszeichnung ist eine Anerkennung des Landes und der Lebensmittelhandwerksverbände für besondere, wirtschaftliche und kulturelle Leistungen. „Handwerkliche Produkte sind keine Alltäglichkeit, sondern ihre Herstellung ist eine Kunst!“ urteilte die Ministerin. Bei Lange werden die Produkte nach hauseigenen, teils jahrzehntealten Rezepturen mit viel Liebe zum Detail hergestellt. So wird der Käse für die Käsebrötchen jede Nacht frisch von den Bäckerinnen und Bäckern gerieben. Aus echtem Gouda-Käse der mehrmals wöchentlich geliefert wird. Für die beliebten Puddingbrezeln wird jede Nacht echter Vanillepudding mit frischer Milch und Dr. Oetker Puddingpulver gekocht.



Ministerin Silke Gorißen zeichnet die Bäckerei Lange mit dem Preis „Meister.Werk.NRW“ aus, Foto: Bäckerei Lange

Bei der Bäckerei Lange gibt es keine Fertig-Backmischungen und keine Konservierungsstoffe. Der echte Sauerteig ist hier unersetzlich und kann durch keine Backchemie ersetzt werden. So sichern die Lange-Bäcker beste Qualität mit gutem Geschmack. Bei den jährlichen Qualitätsprüfungen der Bäckerinnung ist die Bäckerei Lange stets vorn mit dabei und wurde mehrfach mit Gold- und Silbermedaillen ausgezeichnet.



Die vielfältigen Brotsorten der Bäckerei Lange wurden mehrfach ausgezeichnet, Foto: Bäckerei Lange

objekt
by rb

—

BÜRO- & OBJEKT-
EINRICHTUNGEN.

www.roehr-bush.de




Fiesen- und Natursteinfachbetrieb

Frank Eckelt GmbH

Beratung · Planung · Gestaltung · Ausführung

Frank Eckelt & Marc Eckelt
 Rotheweg 13
 33154 Salzkotten
 Tel.: 05258 / 7184
 Mobil: 0170 211 77 39
 E-mail: fliesen.eckelt@t-online.de
www.fliesen-eckelt.de

seit 1983



Aus der Region für die Region

Über mehr als acht Jahrzehnte ist die Bäckerei Lange ihrem Standort Upsprunge treu geblieben. Sämtliche Filialen liegen bewusst in der Region und sind nicht weiter als 40 Kilometer vom Firmensitz entfernt. Soziales und ehrenamtliches Engagement ist bei Lange hoch angesehen. Seit 2010 lädt das Unternehmen einmal im Jahr 60-70 Ehrenamtler in das Salzkottener Rats-Café ein, wo sie mit einem Drei-Gänge-Menü verwöhnt werden. Aus den Händen des Bürgermeisters gibt es dann eine individuelle Urkunde. Musik und persönliche Gespräche sorgen für einen runden Abend. Die Bäckerei Lange unterstützt zudem die Tafeln in der Region. Denn es bleibt nicht aus, dass in den Filialen nach Verkaufschluss Ware übrigbleibt. Diese landet nicht in der Biogasanlage sondern wird über die Tafeln an bedürftige Menschen abgegeben.



Bis heute befindet sich der Firmensitz der Bäckerei Lange in Upsprunge, Foto: Bäckerei Lange

ISO 
FENSTERBAU GmbH
www.isofensterbau.de

Werkstraße 35-37 • 33142 Büren
Telefon 02951 9839-0 • Telefax 02951 9839-30
info@fensterbau.de

 **Bedachungen
Bauklempnerei
Westermann**
MEISTERBETRIEB

IHR PARTNER FÜR BEDACHUNGEN

Vielser Straße 50 • 33154 Salzkotten
Tel. 0 52 58 / 64 24 • Fax 0 52 58 / 63 15

www.westermann-bedachungen.de

Auch der Vereinssport liegt den Upsprungern am Herzen. Vom Breitensport bis zur Profi-Liga spielt die Bäckerei Lange mit. Die Bäckerei Lange ist Premium-Partner der Home-deLuxe-Arena des SC-Paderborn. Das integrative Sportfest und der Salzkotten-Marathon werden von dem Unternehmen seit vielen Jahren unterstützt.



Produktionsleiter Andreas Gockel ist seit 34 Jahren für die Bäckerei Lange tätig, Foto: Bäckerei Lange

Ausbildung bei der Bäckerei Lange

Alle Lange-Mitarbeiter sind Team-Player. Hier gilt die Wertschätzung gegenüber jeder einzelnen Person und das gilt besonders für die AZUBIs. Die Mitarbeiterinnen und Mitarbeiter bekommen vom ersten Jahr an eine betriebliche Altersvorsorge, vergünstigten Personaleinkauf, vermögenswirksame Leistungen, Rabatte bei Geschäftspartnern, kostenlose Gestellung und Reinigung der Berufskleidung und es gibt regelmäßige AZUBI-Events. Seit einigen Jahren haben junge Mütter die Möglichkeit, sich in Teilzeit ausbilden zu lassen. So kommt das Familienleben trotz Beruf nicht unter die Räder. Bei der Bäckerei Lange werden mehr als 50 Auszubildende in fünf Berufen ausgebildet: Bäcker/in, Konditor/in, Bäckerei-Fachverkäufer/in, Fachkraft für Lagerlogistik und Kaufmann/-frau für Büromanagement. Ein besonderes Event hat sich unter den jungen Leuten in der Region herumgesprochen: einmal im Jahr kommen viele In-



Fachverkäuferinnen und mit Teilnehmerinnen der AZUBI-Nacht 2023, Foto: Herbert Gruber



 **Wresche**
energietechnik
... und alles ist geregelt.

**ELEKTRO • HEIZUNG • SANITÄR
INDUSTRIE/NETZWERKTECHNIK
FACHGESCHÄFT UND KUNDENDIENST**

Wresche Energietechnik GmbH · Am Lülingsbusch 11 · 59590 Geseke
Telefon 0 29 42 / 81 54 · www.wresche.de



AZUBIs üben das Herstellen von Marzipanfiguren,
Foto: Herbert Gruber

teressierte mit ihren Eltern zur langen Nacht der AZUBIs und schnuppern in die Ausbildungsberufe hinein und das im wahrsten Sinne des Wortes. Der Duft der Backstube, frischer Teig und Marzipan verführen zum Mitmachen. Es wird Hand angelegt beim Hefezopf-Flechten, beim Basteln und Formen von Marzipan-Figuren oder beim Brötchenbelegen, die dann mit frischem Kaffee von den Mitmachenden verzehrt werden dürfen. Eine Tüte mit Leckereien gibt es dann auch noch mit nach Hause. Die Entscheidung bei der Bäckerei Lange mitzuarbeiten, dürfte so schon vielen jungen Leuten leicht gefallen sein. Viele ältere Mitarbeiterinnen und Mitarbeiter sind seit vielen Jahren im Unternehmen. Diese Stetigkeit ist bei der heutigen Arbeitsmarktlage ein eindeutiges Qualitätsmerkmal!



**Glasklarer Durchblick
zur jeder Jahreszeit**

Fenster, Glasfassade, Wintergärten, Glasüberdachungen oder Solaranlagen – wir reinigen jede Glasfläche und garantieren Ihnen den glasklaren Durchblick.

bis zu
20m Höhe
ohne
Steiger!!!

JOLMES
GEBÄUDEREINIGUNG

Jolmes Gruppe | Karl-Schurz-Straße 17-19 | 33100 Paderborn | 05251- 89 99 0 | info@jolmes.de | www.jolmes.de

Schlosserarbeiten

Treppen, Geländer und Balkone
Stahlbau

Hallenbau, Sonderkonstruktionen,
Bühnen

Maschinen- und Anlagenbau

Maschinenrahmen, Schweißkonstruktionen, Förderanlagen

Martin Henke
METALLBAU

Meister- und Schweiß-Fachbetrieb nach DIN EN 1090
Mitglied im Fachverband Metall

www.henke-metallbau.de
info@henke-metallbau.de

Martin Henke Metallbau GmbH | Anton-Bartscher-Straße 4 | 33154 Salzkotten-Verne | Tel.: 05258/99175-0



Fotos: Herbert Gruber



Azubi-Nacht bei Bäckerei Lange

Die AZUBI-Nacht bei der Bäckerei Lange ist in der Region für junge Leute alle Jahre wieder längst eine Institution. Hier darf man neugierig sein und die Nase überall hineinstecken. Zu diesem langen Abend können sich Schüler, die vor dem Abschluss stehen, mit ihren Eltern und Geschwistern anmelden und erleben eine ereignisreiche Zeit. Während einer Betriebsführung mit dem Chef dürfen Fragen gestellt werden und vieles darf angefasst werden. So wundert man sich dann auch im Lager über die großen Mengen an Zutaten, die hier bereitliegen. Dabei ist der tägliche Verbrauch an Weizenmehl so hoch, dass dieses schon gar nicht mehr in Säcken angeliefert wird. Ein großer Silo-Laster bringt es direkt in den hauseigenen Speicher. Nur Spezialmehle, wie Dinkel oder Vollkorn kommen noch in Säcken. Alles ist hier eine Nummer größer, vom Backofen bis zur Knetmaschine. Zum Ende des Abends bekommt man dann ein Gefühl für den täglichen Einsatz in der Bäckerei. Denn ab einer bestimmten Uhrzeit kommen immer mehr Mitarbeiter an Bord. Das erste Brot und die ersten Brötchen der Nacht verschwinden in den Öfen, damit die Kunden morgens rechtzeitig beliefert werden können. Besonders geschätzt wird bei der AZUBI-Nacht der Kontakt zu den Mitarbeiterinnen und Mitarbeitern. Dann erfahren die Youngster aus erster Hand, wie es so ist, als AZUBI bei der Bäckerei Lange.


KM ^{°C} **TECHNIK**
Kälte | Klima | Wärme
...die ideale Temperatur

Ihr Spezialist für
Kälte & Klima

- ✓ Kältetechnik ✓ Klimatechnik
- ✓ Wärmepumpen ✓ Service & Wartung

Knappweg 6 | 33129 Delbrück
Tel.: 05250 99 36-50 | E-Mail: info@kmtechnik.de

www.kmtechnik.de



Auf der Terrasse werden Möbel und Pflanzen harmonisch zu einer Einheit kombiniert. Unverzichtbar für einen ansprechenden Gesamteindruck ist der passende Bodenbelag.

Fotos: djd/kebony.de/Per Erik Jæger

BAUEN WOHNEN LIFESTYLE



SO WIRD DIE TERRASSE ZUM LIEBLINGSORT

HOCHWERTIGE DIELEN AUS HOLZ RUNDEN DEN HARMONISCHEN GESAMTEINDRUCK AB

Spätestens ab April spielt sich das Leben in Deutschland vorwiegend draußen ab. Das gilt nicht nur für Parks oder die Open-Air-Gastronomie, sondern auch für zu Hause. Die Terrasse ist deshalb zur gleichwertigen Erweiterung des Wohnraums geworden. Beim Bodenbelag entscheiden sich gerade Hausbesitzer, die Wert auf Nachhaltigkeit und natürliches Wohnen legen, für Dielen aus Holz. Kebony bei-

spielsweise wurde in Norwegen als nachhaltiges, langlebiges und robustes Echtholzprodukt entwickelt. Mit der natürlichen Oberfläche mit sichtbaren Ästen fügen sich die Dielen der Character-Serie harmonisch in die umgebende Bepflanzung ein. Erhältlich sind die Dielen nur über den Holzfachhandel. Handwerker aus der Region, die sich auf die Verlegung spezialisiert haben, findet man unter www.kebony.de. /djd

FREIRAUM NEU ERLEBEN



rabrin GmbH & Co. KG
Westfalenweg 242
33415 Verl
Tel.: 0 52 46 - 83 86 08-0
Email: info@rabrin.de
www.rabrin.de



Öffnungszeiten:
Mo-Fr 8.00-13.00 Uhr
Mo-Do 14.00-18.00 Uhr
Fr 14.00-17.00 Uhr
Sa 10.00-13.00 Uhr

SONNENSCHIRME
LAMELLENDÄCHER
TERRASSENDÄCHER
WINTERGARTENBESCHÜTTUNG
MARKISEN & PERGOLEN
OUTDOORKÜCHEN
INDUSTRIETORE
BRANDSCHUTZTÜREN & -TORE
VERLADEBRÜCKEN



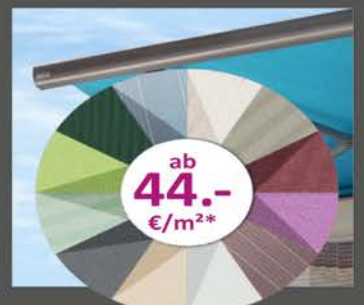
10%
auf Pergola B128
5% auf Lamellen-
dach B200 (XL)
bis 31.05.23

Urlaub das ganze Jahr!

Gestalten Sie Ihren Garten und Ihre Terrasse nach Ihren Wünschen und Vorstellungen. Sie haben die Wahl, feste Glaselemente, aufstellbare und verschiebbare Lamellen oder den Himmel im Ganzen genießen? Bei Regen sind Sie und Ihre Gartenmöbel trocken und geschützt. **Feste feiern ohne WENN und ABER.** Machen Sie Ihren Garten zu einer Oase der Ruhe und Entspannung, oder zu einem Treffpunkt mit Familie und Freunden. Mit unseren maßgeschneiderten Terrassendächern finden wir das optimale und auf Ihre Bedürfnisse angepasste Terrassendach. Egal ob Beleuchtung, Heizstrahler, Lautsprecher oder Seitlichen Sicht- und Wetterschutz, genießen Sie Ihren Garten länger. Rufen Sie uns an und Wir beraten Sie gerne! Professionell und kostenlos, in unserer Ausstellung oder bei Ihnen zu Hause.



Tuchwechsel zum Aktionspreis!



*zur Zeit zahlen Sie nur 44,-€/m²
für das fertig konfektionierte Tuch
inkl. Keder, zuzügl. Montagekosten.

Besuchen Sie unsere Homepage:
www.rabrin.de

LAUE ABENDE RICHTIG IN SZENE GESETZT

PFLANZGEFÄSSE MIT
INTEGRIERTEN LED
LICHTBÄNDERN
ILLUMINIEREN DEN GARTEN

An lauen Abenden werden Garten, Terrasse und Balkon zum Outdoor-Wohnzimmer und Treffpunkt für Familie, Nachbarn und Freunde. Es wird gegrillt, gefeiert - oder einfach nur gechillt. Als Voraussetzung für Wohlfühlatmosphäre sollte die Schönheit des Gartens mit der richtigen Beleuchtung in Szene gesetzt werden. Das Pflanzgefäß Carto Stone LED von Lechuza etwa sorgt mit einem integrierten Lichtband für stimmungsvolle Lichtakzente und lässt Blüten und Blätter von unten bestrahlt zur Geltung kommen. Bei Sonnenuntergang wird per Fernbedienung das Licht angeschaltet und in vier Stufen je nach Stimmung variiert. Mehr Infos gibt es unter www.lechuza.com. Die Gefäße sind in High und Low in zwei Größen und in den Farben Quarzweiß, Steingrau und Graphitschwarz als All-in-One-Set erhältlich. (djd).

Die Pflanzgefäße verfügen über ein LED Lichtband und zudem über ein integriertes Bewässerungssystem.

Fotos: djd/Lechuza



Wir machen

deinen Garten Deluxe!



Erhalte
10% Rabatt
bei Vorlage der
Anzeige!

Gültig bis zum
30.06.23

Besuche unseren Store in Paderborn!

Rathausplatz 10, 33098 Paderborn

www.homedeluxe.de



HOME DELUXE

ZUTATEN

Weizensauerteig:

- 10 g BÖCKER Reinzucht-Sauerteig Bio
- 100 g Weizenmehl (Type 550)
- 100 ml lauwarmes Wasser (30-35 °C)

Hauptteig:

- 210 g Weizensauerteig
- 400 g Weizenmehl (Type 550)
- 75 g Olivenöl (+ etwas Öl zum Formen des Teiges)
- 10 g Salz
- 20 g Frischhefe
- 225 ml lauwarmes Wasser (30-35 °C)

Topping:

- 15-20 Cocktailtomaten
- 10-15 Oliven (z. B. entkernte Kalamata Oliven)
- 1 EL italienische Kräuter (TK oder getrocknet)
- 50 ml Olivenöl

Backzeit/-temperatur:

- 20 Minuten/ 230 °C Ober-/Unterhitze

ZUBEREITUNG

Am Vortag: Für den Weizensauerteig BÖCKER Reinzucht-Sauerteig zerbröseln und mit den übrigen Zutaten zu einem glatten Teig verrühren. Schüsselrand von Teigresten befreien und abgedeckt an einem warmen Ort (ca. 24-30 °C) 16 bis 20 Stunden reifen lassen.

Für den Hauptteig alle Zutaten abwiegen, in eine Schüssel geben und mit den Knethaken der Küchenmaschine zu einem glatten Teig verarbeiten (1 Minute langsam, ca. 10 Minuten schnell), bis sich der Teig vom Schüsselrand löst (bei Bedarf noch ein wenig Mehl hinzufügen). Teig aus der Schüssel nehmen, auf eine bemehlte Oberfläche legen und zu einer Kugel formen. Schüssel mit Olivenöl bestreichen, Teig wieder in die Schüssel legen und abgedeckt 75 Minuten reifen lassen.

Nach der Reifezeit den Teig auf ein mit Backpapier belegtes Backblech vorsichtig und gleichmäßig mit den Fingerspitzen von der Mitte zum Rand des Backbleches auf ca. 1,5 cm Dicke drücken und verteilen (hierfür Hände mit Olivenöl einreiben).

Teigoberfläche mit der Kräuter-Öl-Mischung gleichmäßig mit dem Pinsel bestreichen, geschnittene Oliven und Tomaten darauf verteilen. Teig für 15 Minuten ruhen lassen.

In der Zwischenzeit den Backofen auf 230 °C (Ober-/ Unterhitze) vorheizen. Focaccia im vorgeheizten Backofen bei 230 °C (Ober-/ Unterhitze) für ca. 20 Minuten auf der mittleren Schiene backen.

Focaccia mit Sauerteig



WIR
L(I)EBEN
LECKER

Gurkensalat mit Melone und Couscous

ZUTATEN

3 EL Weißweinessig
3 EL Olivenöl
125 g Le Gruyère AOP
200 g Couscous, nach Packungsangabe zubereitet
1 Handvoll Kirschtomaten, geviertelt
½ Wassermelone, gewürfelt
2 Nektarinen, gewürfelt
1 rote Zwiebel, gehackt
1 kl. Gurke, in Scheiben geschnitten
1 kl. Romana-Salat, in Streifen geschnitten
Salz
Pfeffer

ZUBEREITUNG

Den Weißweinessig mit Salz und Pfeffer in einer Schüssel mischen. Das Öl während des Mischens hinzugeben.

Vinaigrette in den Boden der Gläser gießen. Eine Schicht Couscous darauf verteilen, dann nacheinander Kirschtomaten, Wassermelone, Nektarinen, rote Zwiebel und Gurke dazugeben.

Mit Salatstreifen abschließen.

Le Gruyère AOP in Würfel schneiden. Auf dem Salat verteilen und die Gläser verschließen.

45 Min

4 Port.



4 Port.

WIR
L(I)EBEN
LECKER

Leichtes Risotto

mit dicken Bohnen,
Bresaola, Zitrone und
Grana Padano

ZUTATEN

320 g Carnaroli-Reis
100 g Grana Padano
150 g ausgelöste, frische dicke Bohnen
1 l Gemüsebrühe
1 Glas Weißwein
80 g Bresaola
1 Zitrone
50 g Butter
1 Schalotte
Schnittlauch
Natives Olivenöl
Extra Salz & Pfeffer

ZUBEREITUNG

Die fein gehackte Schalotte mit etwas Olivenöl in einem Schmortopf dünsten, dann den Reis hinzugeben und diesen einige Minuten bei hoher Temperatur goldbraun anrösten. Mit einem Glas Weißwein ablöschen. Sobald die Flüssigkeit verdampft ist, etwas heiße Gemüsebrühe nachgießen, ab und zu umrühren und mit Salz und Pfeffer abschmecken. 15 – 16 Minuten garen lassen. 5 Minuten vor Beendigung des Kochvorgangs die aus der Schale gelösten dicken Bohnen und die in feine Streifen geschnittene Bresaola hinzugeben und dann den Kochvorgang unter Rühren beenden. Zum Schluss den gehackten Schnittlauch hinzugeben, den Herd ausschalten und die Butter sowie den geriebenen Grana Padano unterheben. Das Risotto noch heiß mit geriebener Zitronenschale und Pfeffer bestreut servieren.

Frozen-Joghurt-Bites mit Sommerbeeren

ZUTATEN für einen Teller

Frozen Joghurt:
500 g griechischer Joghurt
4 EL Ahornsirup

Außerdem:
50 g Blaubeeren
50 g Himbeeren
50 g Johannisbeeren
50 g gehackte Pistazien

ZUBEREITUNG

Für den Frozen Joghurt den Joghurt mit dem Ahornsirup verrühren. Die Masse auf ein Backpapier geben.

Alle Beeren waschen, trocken tupfen und verlesen. Die Joghurtmasse damit und mit den Pistazien bestreuen.

Das Backpapier mit der bestreuten Joghurtmischung auf einen Teller ziehen und alles für 1 Tag ins Gefrierfach stellen.

Anschließend den bestreuten Frozen Joghurt in Stücke brechen und am besten direkt wegsnacken.

YUMMI

BORCHEN ERLEBEN!

HELLBECK 
FERTIGUNGSTECHNIK • MONTAGETECHNIK

- Kleinserien
- Prototypen
- Serienproduktionen
- Werkzeugbau
- CNC-Drehen
- CNC-Fräsen
- Honen
- Entwicklung&Design

Seit über 50 Jahren

Nikolaus-Otto-Straße 38 • 33178 Borchten
Tel.: +49 (0) 52 51/8 79 20-0 • www.hellbeck-fertigungstechnik.de

LIEBE LESERIN, LIEBER LESER,

Borchchen hat mit seinen ca. 14.000 Einwohnern in den fünf Ortsteilen Alfen, Dörenhagen, Etteln, Kirchborchen und Nordborchen viel zu bieten: „5 Orte, 1 Gemeinde“ und eine starke Gemeinschaft!

Die landschaftlich reizvolle Lage der Paderborner Hochfläche sowie das Alme- und Altenautal, Ausflugsziele, ausgewiesene Wander- und Radwege warten auf Sie. Auch die Hauptverkehrsachse Borchchens, die Landstraße 755, wird aktuell saniert, um sie fahrrad- und fußgängerfreundlicher zu gestalten und Borchchen so noch ein Stück attraktiver werden zu lassen.

Überzeugen Sie sich von der hervorragenden Lage und Infrastruktur Borchchens. Dazu zählen ein breites Angebot an Kindertageseinrichtungen, Schulen, Einrichtungen für ein ganztägiges Bildungs- und Betreuungsangebot, eine gute ärztliche und pflegerische Versorgung, attraktive Arbeitsplätze, Angebote für altersgerechtes Wohnen, eine schnelle Breitbandverbindung und ein vielseitiges Angebot im Lebensmitteleinzelhandel sowie von regionalen Anbietern und Gewerbetreibenden.

Borchchen steht nach der aktuellen CONTOR-Analyse NRW-weit auf dem 2. Platz im Ranking der familienfreundlichsten Kleinstädte Deutschlands. Gemessen wurden Indikatoren wie Demographie, Sozioökonomie, Verkehr und die vorhandene Ausstattung für Familien.

Mit rasanter Geschwindigkeit verändert der digitale Wandel unsere Art zu leben und zu arbeiten. In Borchchen gestalten wir diesen Wandel aktiv und partizipativ mit und entwickeln den Ortsteil Borchchen-Etteln zu einem digitalen Leuchtturm-Dorf in Deutschland.

Die Digitalisierung ist auch in den Borchchener Schulen bereits stark verankert. LAN, WLAN, schnelles Internet, digitale Tafeln für den

Unterricht, Endgeräte für die Lehrerschaft und die Schülerinnen und Schüler – an unserer Sekundarschule, der „Schule an der Altenau“, heute Standard. Und auch unsere Grundschulen werden

aktuell mit entsprechender digitaler Technik zur Verbesserung der Lehr- und Lernmöglichkeiten für den Regelunterricht und zur Optimierung der individuellen Förderung ausgestattet. Borchchen besticht durch seine intakte ehrenamtliche Vereinswelt, zahlreiche Initiativen und ein attraktives Bildungs-, Freizeit-, Sport- und Kulturangebot. Alle Ortsteile verfügen über Gemeindehallen, Bürgerhäuser und hervorragende Sportstätten. An zentraler Stelle am Bohnenkamp in Kirchborchen wird noch in diesem Jahr eine moderne Outdoorarena errichtet, die sowohl dem Schul-, als auch dem Betriebs- und Freizeitsport zur Verfügung stehen wird. Besonders am Herzen liegt uns auch ein vielfältiges Programm für unsere Seniorinnen und Senioren: geführte Spaziergänge, Nachbarschafts-, Koch- und Backtreffs und offene Treffs mit aktuellen Themen finden regelmäßig statt. Auch die Integration neuer Bürgerinnen und Bürger klappt dank der vielen Angebote und des ehrenamtlichen Netzwerks hervorragend.

Besuchen Sie unsere traditionellen Feste und Veranstaltungen – treu nach unserem Motto „Gemeinde Borchchen verbindet“ - erleben auch Sie unsere starke Gemeinschaft!

Uwe Gockel
Bürgermeister der Gemeinde Borchchen



Borchen

FÜNF ORTE – EINE GEMEINDE

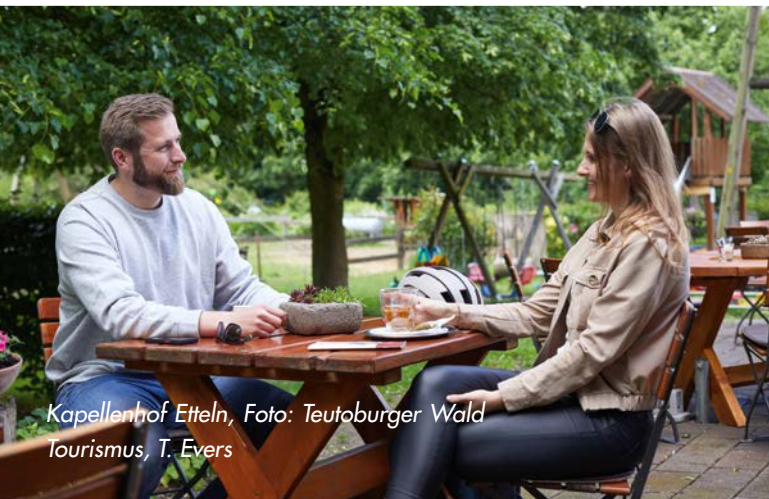
Umgeben von Eggegebirge und Haarstrang, in unmittelbarer Nähe zur Bischofsstadt Paderborn liegt die Gemeinde Borchen. Borchen besteht aus fünf Ortsteilen, nämlich Alfien, Dörenhagen, Etteln, Nordborchen und Kirchborchen. Diese Ortsteile bieten alles, was man unter Lebensqualität versteht – Landschaft und Natur sowie Freiraum mit Erholungswert, aber auch eine gute Infrastruktur für alle, die hier ihren Lebensmittelpunkt haben.

Für Naturliebhaber bietet Borchen ein weitgehendes unbelastetes Natur- und Landschaftsbild, welches vom Kontrast zwischen den weiten Ackerflächen am Rande der Paderborner Hochfläche, den Buchenwäldern an den Talhängen und den Wiesen und Weiden in den Talauen lebt. Wunderschöne Wanderwege, wie beispielsweise der „Alte Pilgerweg“ oder der „Altenau-Wanderweg“, laden den Wanderer ein, die Natur in vollen Zügen zu genießen. Auch die Radfahrer finden z.B. mit der „Paderborner Land Route“, die alle Städte und Gemeinden des Kreises Paderborn verbindet, dem „Almeradweg“ und dem „Altenauradweg“ ein ausgezeichnetes regionales und überregionales Radwegenetz vor. Die gut ausgeschilderten Radstrecken BO1 - BO7 sind zu empfehlen, da die verschiedenen Streckenlängen und -beläge sowohl Fahranfänger als auch Radfahrliebhaber und -profis ansprechen.

Borchen besticht durch seine intakte, ehrenamtliche Vereinswelt und ein attraktives Bildungs-, Freizeit-, Sport- und Kulturangebot. Alle Ortsteile verfügen über Gemeindehallen, Bürgerhäuser und hervorragende Sportstätten. Kleine aber feine Ausflugsziele sind ideal erreichbar fürs Wandern und Radfahren. Startet man z.B. in Nordborchen auf dem Altenauradweg, durchfährt man mit dem Altenautal eines der schönsten Täler des Paderborner Landes. Für eine Rast und Einkehr bietet sich die direkt am Weg gelegene Ettelner Kluskapelle mit dem Kapellenhof an.



Radfahren am Mallinckrothhof, Foto: Teutoburger Wald Tourismus, T. Evers



Kapellenhof Etteln, Foto: Teutoburger Wald Tourismus, T. Evers



Bauernhofcafé Kapellenhof
Das Ausflugsziel in Etteln

Zur Kapelle 5
33178 Borchen-Etteln
Tel.: 05292 805
www.kapellenhof.net



Unser Hofcafé liegt in idyllischer Lage, ca. 1,5 km außerhalb von Etteln, im schönen Altenautal. Es ist umgeben vom Fluss Altenau und einem herrlichen Waldgebiet mit Rad- und Wanderwegen.

Mi-Sa 14 - 19 Uhr | So & Feiertag 12 - 19 Uhr

MIETBAR BORCHEN

Partyraum mieten

- Für 20 bis 150 Gäste
- Umfangreiche Ausstattung
- Die Räumlichkeiten können aufgeteilt werden

Seien Sie einen Abend lang Ihr »eigener Wirt« bei Ihrer »persönlichen Feier«.

Feiern | Tagen | Events ...zu fairen Preisen!



0172 - 533 16 16
ms@mietbar-borchen.de
www.mietbar-borchen.de

BORCHEN ERLEBEN!



Kapelle "Zur Hilligen Seele",
Foto: Teutoburger Wald Tourismus, T. Evers

Sonnenaufgang
am Mallinckrothhof, Foto:
Gemeinde Borchten

Für geschichtlich Interessierte lohnt sich ein Besuch der Kapelle „Zur Hilligen Seele“ in der Nähe von Dörenhagen, deren romanische Bauteile wahrscheinlich von Anfang des 12. Jahrhundert stammen. Die Kapelle zählt zu den ältesten Kreuzheiligtümern Westfalens. Die Verehrung gilt dem heiligen Grab und einem seit den Kreuzzügen gehüteten Kreuz. Im 30jährigen Krieg zerstörten die Schweden das Heiligtum und das ehrwürdige Kreuz. Dessen wiedergefundenes Mittelstück wurde zurück in die Kapelle gebracht, allerdings ohne die Kreuzpartikel. 1972 wurde die Kapelle erneut verwüstet und das erneuerte Kreuz entwendet. Daraufhin ließ die Kirchengemeinde Dörenhagen ein neues Kreuz nach alter Vorlage anfertigen. Der damalige Paderborner Kardinal Degenhardt vermittelte eine Kreuzpartikel aus Rom, die dem Kreuz eingefügt wurde. Die Kapelle, wunderschön unter alten Bäumen

gelegen, zählt zu den schönsten Fotomotiven des Paderborner Landes. Auch die Wanderwege „Alter Pilgerweg“ und die in 2022 errichteten „Wind-Wald-Wiesen-Wege“ führen hier vorbei. Eine weitere geschichtliche Sehenswürdigkeit ist der Mallinckrothhof in Nordborchen. Das imposante Fachwerkgebäude wurde im 17. Jahrhundert auf den Fundamenten einer vorher abgebrochenen älteren Anlage erbaut. Es ist umringt von einer mit Bruchsteinmauern eingefassten Gräfte, die von Quellen gespeist wird. Auf dem Gelände des Mallinckrothhofes befindet sich ebenfalls das sogenannte „Annettentempelchen.“ Hier soll sich die Dichterin Annette von Droste-Hülshoff bei ihren Besuchen in Borchten gerne aufgehalten haben. Bis 2004 wurde im Gebäude des Mallinckrothhofes eine Hauswirtschaftsschule betrieben. Später erwarb die Gemeinde Borchten das Areal.



SARTISON
FRISCHE & VIELFALT
IN BORCHEN

Öffnungszeiten:
Montags bis Samstag 07.00 bis 20.00 Uhr

Paderborner Straße 35 | 33178 Borchten
Tel. 05251 13937

Wir freuen uns auf Sie!

Fahrrad Möhring GmbH

Rudolf-Diesel-Straße 5
33178 Borchten
Tel.: 05251 – 8701554
info@fahrrad-moehring.de
www.fahrrad-moehring.de

Öffnungszeiten:

Mo., Di., Do., Fr.:
10:00 - 13:00 Uhr
14:30 - 18:00 Uhr
Mi.: geschlossen
Sa.: 10:00 - 13:00 Uhr



Fahrrad MÖHRING
custombikes & more

BORCHEN ERLEBEN!

Im Haupthaus finden heute zahlreiche kulturelle Veranstaltungen statt, oftmals organisiert vom Kulturkreis der Gemeinde Borchten und/oder von F2K2, den Freunden und Förderern der Kabarettkultur e.V.. Auch die Bauabteilung und das Standesamt der Gemeinde Borchten, sowie das Studieninstitut Soest, die VHS und die Kreismusikschule nutzen den Mallinckrothhof. In der ehemaligen Kapelle des Mallinckrothhofes können sich Paare standesamtlich trauen lassen und den wunderschönen Rosengarten für Hochzeitsfotos nutzen. Das Café und Restaurant „Genusswerkstatt“ ist auch hier untergebracht, in den Sommermonaten lädt eine große Außengastronomie zum Verweilen ein.

Heiraten im Mallinckrothhof, Foto:
Gemeinde Borchten



Beim Mallinckrothpark handelt es sich um einen historischen Park mit altem Baumbestand (Lindenallee, Streuobstwiesen) und weitläufigen Grünflächen, der Spaziergänger und Erholungssuchende zum Verweilen einlädt. Hier kann man sich im Schatten der großen Bäume der Parkanlage erholen und entspannen. Ein Rosen- und Bauerngarten sowie ein Sinnesgarten mit barrierearmer Gestaltung der Wege für Rollstuhlfahrer und Rollatoren lädt sommertags zum Verweilen ein. Dies kommt nicht nur den Bewohnern des Seniorenzentrums am Mallinckrothhof zu Gute. Im „Begegnungszentrum

„Jung trifft Alt“ gibt es ein abwechslungsreiches Kursprogramm: von Yoga über Tanzen bis zur Sporttherapie wird hier viel geboten.

Im Rahmen der Veranstaltungsreihe „**UMSONST & DRAUßEN**“, die vom 12. bis 31. August 2023 rund um den Mallinckrothhof stattfindet, wird viel Programm unter freiem Himmel gezeigt. Den Auftakt machen das Ensemble rund im Nelo Thies mit dem Krimimusical „Blut ist dicker als Tipp-ex“, ein Krimi der

Fortsetzung auf Seite 28

Foto: GOODBEATS



Foto: Blut ist dicker als Tipp-Ex, Nelo Thies



RAPHAEL RISSE
BAUEN MIT HOLZ

RAL
U

- ▲ HOLZRAHMENBAU
- ▲ ZIMMERERARBEITEN
- ▲ ENERGETISCHE SANIERUNG
- ▲ DACHDECKERARBEITEN

Tel. 05251 14784-02

info@raphaelrisse.de

www.raphaelrisse.de

Seniorenzentrum Mallinckrothof Borchten

Immer aktuell in sozialen Netzwerken



Borchten. Das Internet und soziale Netzwerke werden im Seniorenzentrum Mallinckrothof nicht nur den jüngeren Generationen überlassen. Im Gegenteil: die Senioreneinrichtung ist mittendrin in Social Media, wie Facebook oder Instagram. Dies ermöglicht es auch den Angehörigen der Heimbewohner sich zu informieren, was im Mallinckrothof gerade los ist. Und die Liste der Veranstaltungen ist lang und vielfältig. Hier sitzt niemand allein vor dem Fenster und starrt nach draussen. Regelmäßig gibt in den sozialen Netzwerken neue Fotos und Inhalte zu den Aktionen im Hause. Bildergalerien von Veranstaltungen lassen das Flair der entspannten Stunden verspüren. Auf der Homepage werden zudem die aktuellen Wochen- und Speisepläne angekündigt.

Auch die Mitarbeitenden und die im Hause tätigen Ehrenamtler stellen sich vor. Es gibt Informationen zu Gruppenangeboten, über Fortbildungen und Weiterbildung. Gratulationen zu bestandenen Prüfungen und erfolgreiche Zertifizierungen gehören selbstverständlich dazu.

Besonders beliebt, sichtbar an vielen „Likes“, sind Tierbesuche mit Alpakas, Hunden und das Hühnermobil. Musikalische Mitmach-Angebote mit Instrumentenbegleitung beim Singen oder der „Rhythmus-Rollator“ kommen ebenfalls gut an. Auch eine kesse Bauernregel vermag immer wieder für heitere Aufmunterung zu sorgen. Ob Grüße zu den Feiertagen oder Bekanntmachungen vielerlei Art: die sozialen Medien erlauben es, stets aktuell zu informieren und informiert zu sein. Das gilt für die Bewohnerinnen und Bewohner, die Mitarbeitenden und Angehörigen gleichermaßen. Das reichliche Ereignis-Angebot im Mallinckrothof strahlt weit über dessen Türen hinaus.

Fotos: Seniorenzentrum Mallinckrothof



BORCHEN ERLEBEN!

Event Physik, Foto:
Universität Paderborn



Fortsetzung von Seite 28

besonderen Art mit Musik aus den 90ern. Lassen Sie sich davon am 12. August um 20:00 Uhr überraschen: Kommen und gucken, mitfiebern und gern auch mal mitsingen — das ist die Devise!

Am Donnerstag, den 17. August 2023, bleibt es spannend, aber auch spektakulär naturwissenschaftlich: Die Event-Physik-Show „Hot N Cold“ der Universität Paderborn wird die Besucher effektiv beeindruckt. Seit fast 15 Jahren ist die Event-Physik ein Seminar der Paderborner Hochschule, in dem Studierende verblüffende oder spektakuläre Experimente zu einem physikalischen Phänomen selbst entwickeln.

Am Freitag, den 18. August, ist um 20:00 Uhr das Paderborner Vokalensemble „Anis oder Mandel“ in Borchten zu Gast: So ungewöhnlich der Name, so außergewöhnlich ist die Musik der 8-köpfigen Formation. Die Mischung aus selbst arrangierten bekannten Popstücken sowie charmanten Songs mit Lokalkolorit macht ein Konzert dieses Ensembles so ungewöhnlich außergewöhnlich.

Lieder vom Wind, von Wellen, Häfen und Meer erklingen am Sonntag, den 20. August um 19:00 Uhr. Über Alme und Altenau geht es mit dem Magellan Shanty Chor von Borchten bis an die Waterkant und über die Meere.

Auch an Kinder und Familien wird gedacht: am Sonntag, den 27. August tritt Nelo This mit ihren lebensgroßen Puppen ab 15:30 Uhr auf und spielt „Neue Geschichten vom Königshof.“ Anschließend können alle Besucher – ob groß oder klein - im Rahmen einer theaterpädagogischen Aktion in die royalen Kostüme schlüpfen.

Am Donnerstag, den 31. August um 20:00 Uhr fährt zum Abschluss der Veranstaltungsreihe wieder das GOODBEATS Konzert Taxi in Borchten vor!

Der Band-Bulli der GOODBEATS wird zur mobilen Bühne umgebaut und verwandelt sich so in das GOODBEATS Konzert Taxi. In Duo-Besetzung wird ein unterhaltsames Programm aus Pop/Rock/Funk und Soul gespielt - alles mit Akustik-Gitarre, Drums und zwei Stimmen... im wunderschönen Innenhof des Borchener Mallinckrodthofes! Der Eintritt zu allen Veranstaltungen frei!



Anis oder Mandel, Foto: Harald Morsch

Sicher wichtig: Wallstreet.

Viel wichtiger: Haupt-, Kirch- und Dorfstraße!

Morgen kann kommen.

Wir machen den Weg frei.

Wir sind in der Region tief verwurzelt, kennen die regionale Wirtschaft und unsere Kunden noch persönlich. Wir investieren daher auch lieber in echte Werte und Unternehmen vor Ort als in internationale Spekulationsblasen.



**Volksbank
Elsen — Wewer — Borchten eG**

... man kennt uns!



OPTITHERM SANDER GMBH

WELTEN AUS GLAS UND METALL

Keine Glasfront ist zu groß, kein Projekt zu individuell: Die **OPTITHERM SANDER GmbH** aus Borchten ist Spezialist für Glas- und Metallbau. Die Firma mit Sitz im Gewerbepark Borchten setzt bereits seit fast 90 Jahren individuelle und innovative Projekte aus Glas und Metall um.

Für Geschäftsführer Hans-Hermann Sander ist die Arbeit mit beiden Werkstoffen etwas ganz Besonderes: „Die Kombination von Glas und Metall bietet einzigartige Gestaltungsmöglichkeiten im Innen- und Außenbereich.“ Dabei geht es auch, aber nicht nur um Design: „Eines der wichtigsten Kriterien in unserer Arbeit ist die Nachhaltigkeit“, führt er aus. Das beginnt bei der Produktion vor Ort in Borchten und endet bei kundenindividuellen Lösungen zum Energiesparen. So können z. B. vorhandene Fenster durch den Austausch von alten Isolierglasscheiben mit modernen Wärmeschutzverglasungen erhalten bleiben. „Das ist nicht nur kostengünstiger

als eine große Umbaumaßnahme, sondern auch ressourcenschonender und damit besser für die Umwelt“, erklärt Sander.

Ein gefragtes Thema: Die aktuell 50 Mitarbeitenden am Standort Borchten freuen sich immer über Unterstützung, vor allem in den Bereichen Metallbau, Glaserei und technische Zeichnung. Aber auch Azubis sind herzlich willkommen: „Wir möchten jungen Menschen, aber auch Quereinsteigern einen langfristigen Einstieg in eine gemeinsame Zusammenarbeit ermöglichen“, erklärt Sander. „Wir freuen uns daher immer über Bewerbungen!“

WIR SUCHEN!

DU suchst eine **neue Aufgabe**?
DU arbeitest gerne im **Team**?
DU bist **handwerklich** geschickt?
Dann **bewirb** dich jetzt!

Mitarbeiter:in im Bereich: Metallbau / Glaserei / Technische Zeichnung / Ausbildung



Mehr
Infos




OPTITHERM
SANDER

Innovativ in Glas + Metall

OPTITHERM SANDER GMBH

Robert-Bosch-Straße 12-18
33178 Borchten
Tel. 05251 691880-0
Mail: info@optitherm.de

www.optitherm.de

Kunstaussstellung im Mallinckrodtthof

Am Sonntag, den 03. September 2023, lädt der Kulturkreis Borchchen alle Interessierten zur Eröffnung der Kunstaussstellung "von wasser und licht" mit Werken von Friederike Eckel und Sebastian Averhof herzlich ein.

Um 11.00 Uhr wird die Ausstellung von Bürgermeister Uwe Gockel im Speisesaal des Mallinckrodtthofes eröffnet. Freuen können sich die Besucherinnen und Besucher auch auf die musikalischen Beiträge von Pia Budde und Felix Dransfeld.

Friederike Eckel malt impressionistische Bilder in Acryl, die farb-stark, aber nicht bunt sind. Sebastian Averhof begann als Auto-didakt 2021 mit der Aquarellmalerei. Er bevorzugt Naturland-schaften in verschiedenen Jahreszeiten, Wasser, Himmel, Tiere und Menschen.

Danach ist die Kunstaussstellung in der Zeit vom 03. bis 24. Sep-tember 2023, während der Öffnungszeiten des Mallinckrodtthofes

Montag – Freitag von 8.30 – 12.30 Uhr
Mo, Di, Mi von 14.00 – 16.00 Uhr
Do, Fr, Sa & So von 14.00 – 18.00 Uhr zu sehen.

 **Dubberke**
Feuerlöschtechnik

Ebbinghauser Str. 36
33178 Borchchen
Tel.: 05293 930 701
info@dubberke-feuerloeschtechnik.de
www.dubberke-feuerloeschtechnik.de

Hans Kleinemeiers

**MALER -
EILDienst** 
Mobil 01 51 - 704 198 98

Seit 1990 fachgerecht
und zuverlässig!

Inh. M. Gremmel
Meisenweg 6
33178 Borchchen
Tel.: 05251 38 14 27
malereildienst@gmail.com
www.malerkleinemeier.de

Foto: "Ausblick" von Friederike Eckel



Tipp: Am 22.09.2023 ist langer
Ausstellungsabend bis 22:00 Uhr.

Foto: "Seeblick" von Sebastian Averhof



badpunkt

Leidenschaft für Bäder



Hier finde ich mein neues Bad

Über
120 Mal in
Deutschland

Egal ob Familien-, Single- oder Designbad, ob schlicht oder extravagant: Wir sind von der ersten Idee bis zur Umsetzung Ihres neuen Bades an Ihrer Seite. Sehen, fühlen und testen Sie die vielfältige Produkt- und Markenwelt in unseren bundesweiten badpunkt Ausstellungen.

VETTER + ENGELS

Ihr badpunkt in Paderborn und Brilon

An den Kapuzinern 2-4

33098 Paderborn

T: 05251 160-200

Bleikaule 16

59929 Brilon

T: 02961 9770-20

www.badpunkt.de www.vetter-engels.de

BORCHEN
ERLEBEN!

Adventsmarkt am Mallinckrodtthof,
Foto: Gemeinde Borchten

Sie möchten schöne Türen,
sichere Fenster und
schicke Treppen oder sogar
einen erholsamen Wintergarten?
Dann schauen Sie bei uns herein,
wir beraten Sie gern.

HUBERT HOLTkamp
Tischlermeister

TISCHLEREI

Holtkamp

FENSTER · HAUSTÜREN · TREPPEN · WINTERGÄRTEN · UND MEHR

BAHNHOFSTR. 6 · 33178 BORCHTEN · www.fensterbau-holtkamp.de
Tel. 0 52 51/38 59 6 · Fax 0 52 51/38 81 25



Adventsmarkt

Ein dreitägiger Adventsmarkt am Wochenende zum 1. Advent ist ein weiterer Höhepunkt des Jahresgeschehens auf diesem historischen Gelände.

17. Borchener Adventsmarkt am ersten Adventswochenende
Am ersten Adventswochenende herrscht wieder vorweihnachtliche Stimmung auf dem Mallinckrodtthofgelände in Nordborchten. Nunmehr zum 17. Mal verwandelt sich das Gelände in ein stimmungsvolles Paradies aus Lichterglanz, festlichen Klängen und verführerischen Gerüchen. In diesem Jahr lädt der Adventsmarkt vom 01. bis 3. Dezember 2023 zu einem vorweihnachtlichen Bummel ein. Über die Kreisgrenzen hinaus ist der Borchener Adventsmarkt wegen seiner außergewöhnlich anheimelnden, geradezu familiären Atmosphäre bekannt und beliebt. Rund um den Adventsmarkt sorgt ein abwechslungsreiches Bühnen- und Rahmenprogramm der Borchener Vereine, Schulen und Kindergärten für Unterhaltung.



Ausblick vom Teufelsstein in Etteln, Foto: Gemeinde Borchten



Viadukt in Nordborchen, Foto: Gemeinde Borchten



Schloss Hamborn, Foto: Gemeinde Borchten

"Paderborn" wieder in der Luft

Lufthansa stellt viertes Flugzeug mit dem Namen des Oberzentrums in den Betrieb

Aller guten Dinge sind vier: In diesen Tagen hat das aktuelle Lufthansa Flugzeug mit dem Namen "Paderborn" seinen Dienst aufgenommen. Dabei handelt es sich um einen Airbus A320-200 mit der Flugzeug-Kennung D-AIZS, der an seinem ersten Einsatz von Frankfurt aus die Destinationen Hannover, Mailand-Malpensa und Rijeka angesteuert hat.

Mehr als 300 Flugzeuge der Lufthansa Flotte sind nach deutschen Städten oder Bundesländern benannt. Die Tradition der Patenschaften geht auf das Jahr 1960 zurück, als eine Boeing 707 der Lufthansa erstmals den Namen einer deutschen Stadt erhielt. Der damalige Regierende Bürgermeister Willy Brandt taufte die Maschine auf den Namen "Berlin". Auch die Stadt Paderborn hat seit mehr

als 35 Jahren ein Patenflugzeug der Lufthansa. Die "Paderborn" fliegt somit als Botschafter ihrer Stadt um die Welt und verbindet Menschen, Kulturen und Volkswirtschaften.

Die erste "Paderborn" startete am 12. September 1985 am Flughafen Paderborn/Lippstadt, nachdem Anneliese Schwieta als Gattin des Bürgermeisters Herbert Schwieta sie getauft hatte. Diese Boeing 737-230 mit der Kennung D-ABMD war bis zum Februar 1998 im Einsatz. Es folgten im März 2000 ein Airbus A340-313 mit der Kennung D-AIGP sowie im März 2013 ein Airbus A321 mit der Kennung D-AIDP. Diese Maschine ist nach etwa 24.800 Flugstunden auf mehr als 15.600 Flügen aus der Lufthansa Flotte ausgeschieden und zu Eurowings übergegangen.

Foto: Die aktuelle "Paderborn" ist Bestandteil der Lufthansa Flotte.
Copyright: Deutsche Lufthansa AG.



BESTE UNTERHALTUNG BEI VIVAT VIADUKT®

ALTENBEKEN

30. JUNI BIS 2. JULI 2023

2023 ist wieder Viaduktfest-Jahr. Besonders am Samstag und Sonntag sind Liebhaber historischer Lokomotiven hier anzutreffen, steht dann doch der traditionelle Eisenbahnaktionstag auf dem Programm. Auch für Musikfreunde verspricht Altenbeken immer eine gute Unterhaltung.

FREITAG, 30. Juni

CON JODIE

Um 18:30 Uhr wird die Bühne von der aus Paderborn stammenden Bon Jovi Tribute Band CON JODIE eröffnet. Auf der Agenda der erfahrenen Musiker stehen die mega Hits einer der erfolgreichsten Rockbands aller Zeiten! CON JODIE spielt die Klassiker und Fan-Favourites einer Band, deren Hits jeder aus dem Radio kennt – Mitsingfaktor garantiert!

TANTE KÄTHE

Lasst uns feiern! So lautet das Motto ab 21:30 Uhr auf der Bühne. Tante Käthe hat was für jedes Alter! Die ultimativen Klassiker aus den 60er/70er Jahren, die Megahits aus den 80er & 90er Jahren, Neue Deutsche Welle Mitsinghymnen und natürlich das Beste von heute. Garantiert alles zum Mitsingen...

SAMSTAG, 1. Juli

DB-FUNDSACHEN VERSTEIGERUNG

Von 10:00 bis 14:00 Uhr heißt es wieder „Zum ersten – zum zweiten – Und, zum dritten!“ bei der DB-Fundsachen Versteigerung. Es ist erstaunlich, was Menschen alles vergessen, zum Beispiel auf Bahnreisen. Die Deutsche Bahn sammelt all diese Findlinge in ihrem zentralen Fundbüro in Wuppertal, an das 108 Fundstellen in Deutschland angeschlossen sind. Damit die Lager nicht überquellen, gibt es regelmäßig Versteigerungen, die sich großer Beliebtheit erfreuen. Das Angebot reicht von

Gepäckstücken in prächtiger Vielfalt (Taschen, Koffer, Rucksäcke), wobei der Inhalt als Überraschung mit ersteigert wird, über Mobiltelefone, Kameras, Schlafsäcke, CDs, DVDs, Schirme, Bücher, Zelte, Brillen, Instrumente, bis hin zu Schmuck und anderen Besonderheiten. Erstaunlich, dass die Menschen das offenbar nicht vermisst haben. Denn erst nach sieben Tagen Warten an der örtlichen Fundstelle kommen die Dinge nach Wuppertal, wo sie meist noch einmal gelagert werden, bevor sie in die Versteigerung gehen.

ENTENRALLYE AUF DER BEKE

Ein besonderer Höhepunkt für Kinder wird auch in diesem Jahr wieder die Entenrallye am Samstag sein. Um 11.15 Uhr werden die quietschgelben Renn-Enten zu Wasser gelassen und alle großen und kleinen Teilnehmer, die auf einen Sieg hoffen, können ihre Renn-Ente vom Ufer aus lautstark anfeuern.

PAPA`Z FINEST

Zum Start in den Samstagabend spielt ab 17:30 Uhr Papa`z Finest. Das Repertoire erstreckt sich von aktuellen Tophits in einem dynamischen Live-Gewand, über allseits bekannte Klassiker der letzten Jahrzehnte, bis hin zu „zum Mitkreischen animierenden“ Boy- und Girlgroup Songs der 90er.

1. RUDELSINGEN IN ALTENBEKEN

Neu am Samstagabend - DAS Mitsing-Konzert mit Simon Bröker und Maximilian Saul startet um 20:30 Uhr.

RED HOT CHILI PEPPERS TRIBUTE BAND "PSYCHO SEXY"

Ab 22:00 Uhr dürfen sich die Gäste auf einen rockigen Abend freuen. Seit 2003 erspielt sich die Red Hot Chili Peppers Tribute Band "Psycho Sexy" immer mehr Fans in ganz Europa. Schweißtreibend, energiegeladen und mit nie endender Spielfreude rockt und funkt sich das Quartett aus dem Rheinland buchstäblich die Finger blutig.





SONNTAG, 2. Juli

ALTENBEKEN SPIELT AUF

Von 10:00 bis 17:00 Uhr präsentierten sich das Bahn-Orchester Altenbeken, die Garde Grenadiere Altenbeken und der Frauenchor Taktvoll mit Konzerten auf der Open-Air-Bühne und im Festgelände.

Kinderland , siehe Samstag

DIEKRISTINA

Heimspiel: Singer-Songwriterin aus Altenbeken eröffnet um

19:00 Uhr den Sonntag-Abend. Sehr leicht und zerbrechlich, voll mit unter die Haut gehenden Texten, so hört sich die Kristina an.

HEROCKS

Welthits mit den Stimmen von Manuel Hahn und Jini Meyer (EXLUXUSLÄRM-Frontfrau) präsentieren ab 20:00 Uhr Welthits der Stars, die uns berühren. Erleben Sie Künstler wie Bryan Adams, Phil Collins, John Farnham, Linkin Park uvm. in einer neuen, unverwechselbaren Art interpretiert.

SAMSTAG & SONNTAG

HISTORISCHE LOK-AUSSTELLUNG

Zwischen 11:00 und 17:00 Uhr (letzter Einlass 16 Uhr) warten ein Dutzend Raritäten der Bahngeschichte auf dem Gelände der Stiftung Historische Bahnbauten im ehemaligen Bahnbetriebswerk auf Ihren Besuch.

EISENBAHNMARKT

„Schauen - Kaufen - Kennenlernen“ lautet von 11:00 bis 18:00 Uhr das Motto beim Eisenbahnmarkt in der Bahnhofstraße. Hier werden nicht nur leidenschaftliche Sammler fündig, wenn Händler von der Schaffnermütze über Zuglaufschilder bis hin zur Schlussleuchte ihr Angebot präsentieren.

MODELL- UND GARTENBAHNEN

Bei Vivat Viadukt finden Besucher Spannendes auf Miniatur-Schienen und weitere Attraktionen. Eisenbahn- und Fotofreunde finden neben der Altenbekener Denkmal-Lokomotive 044 389-5, die inzwischen seit über 40 Jahren gegenüber vom Eggemuseum steht, eindrucksvolle eindrucksvolle Gartenbahnen. Namhafte Aussteller von Modelleisenbahnen unterschiedlichster Spurweiten werden im Festgelände anzutreffen sein.

KINDERLAND

Im Vivat Kinderland gibt es von 11:00 Bis 18:00 Uhr viel Platz zum Spielen und Toben, Malen und Basteln. Mit dabei ist die Lok Emma, ein Kinder-Karussell, ein Menschenkicker, XXL-Bausteine, Luftballonmodellage und Kinderschminkaktionen, Comiczeichner, Aktionen der Kinderfeuerwehr, Mal- und Bastelaktionen, eine mobile Rodelbahn und weitere Überraschungen. Langeweile gibt's garantiert nicht.

Müller
PARTNER
KNX **Elektrotechnik**
GmbH & Co. KG

Smart Home PV-Anlagen E-Mobilität Elektro-Planung & Lichtkonzepte

Wir planen und montieren Ihre PV-Anlage!

- 33184 Schwaney
- 0151/57 65 42 48
- info@elektro-pm.de

www.elektro-pm.de

EGGE
FENSTERTECHNIK

Fenster und Türen fürs Leben

EGGE Fenstertechnik GmbH
Hüttenstraße 108
33184 Altenbeken

Telefon 05255 - 935590
www.egge-fenstertechnik.de

BUSCHHORN + SCHÄFERS
SACHVERSTÄNDIGE

Freiberufliche und unabhängige Sachverständige für:

- Kfz - Unfallschäden
- Fahrzeugbewertungen
- technische Überprüfungen
- Oldtimerbewertungen

05254 67220

Wewerstr. 9 | 33106 Paderborn-Elsen
team@buschhorn-schaefers.de | www.buschhorn-schaefers.de

Viel Spaß auf dem Viaduktfest



Regionale Spezialitäten

Mit besten Zutaten und nach deutschem Reinheitsgebot
handwerklich gebraut. Ein besonderer Genuss.

Schon probiert?



SCHÖN HIER
KOMM GUCKEN!



WALDEYER FENSTER+HAUSTÜREN

34414 Warburg · Industriestraße 10
Tel. 05641/747170 · info@waldeyer.de
www.waldeyer.de

QUALITÄT NACH MASS, SERVICE UND BERATUNG

Pöhler

Gut Reelsen



Garten-, Landschafts-, Straßenbau

Die grüne Kompetenz

Detmolder Straße 5 · 33014 Bad Driburg · Telefon 05253 | 6258

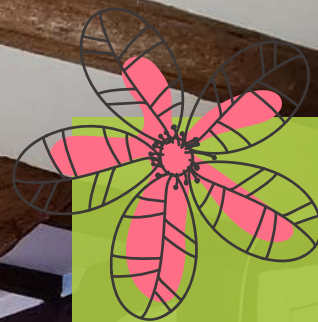
www.poepler-galabau.de

Verovinum®

Ihre Adresse für
guten Geschmack!

Weine, Sekt, Champagner, Kaffee,
Feinkost, Präsente, Weinproben
und Kochkurse.

Karl-Schurz-Str. 54 | 33100 Paderborn
Tel.: 05251 20 767 38 | info@vero-vinum.de



Höxter/Bellersen. „Dieser Glaspavillon ist ein absoluter Traum für mich“, sagt Ingrid Heuchel, während sie auf die Pläne für die Höxteraner Landesgartenschau (LGS) blickt, „rundum Glas - darin brilliert einfach alles“. Hat die Glaskünstlerin aus der Brakeler Ortschaft Bellersen im Laufe ihrer Karriere auch bereits eine Vielzahl an Ausstellungen gestalten können – so eine hervorragende Ausstellungsfläche wie im Kunstpavillon auf den Wallanlagen hatte sie für ihre Werke bisher nie. Mit Betonwänden kann die Kunst- und Glasmalerin nur wenig anfangen. Umso beeindruckender wird sie ihre Werke auf dem farbenprächtigen Areal der LGS präsentieren können – nicht nur im gläsernen Pavillon. Denn Ingrid Heuchel ist in der lokalen Kunstszene eine feste Größe, arbeitet gern und viel mit den Menschen ihrer Wahlheimat, dem Kreis Höxter, zusammen: Seien es künstlerische Impulse für die Vital-Kliniken Bad Driburgs, die regelmäßige Teilnahme am Projekt „Kulturrucksack NRW“ oder auch ihre Vorstandsarbeit im Verein „ARTD Driburg“ für die Pflege und Förderung der bildenden Kunst – die Bellerser Glasmalerin ist durchaus rührig. Und so kam es auch zur Zusammenarbeit mit den Landfrauen des Kreises Höxter: Auf dem Landfrauen-Areal der LGS ist ganz zentral ein rund vier Meter hohes, silbern glänzendes Astgeflecht aus Buchenholz zu sehen, das Ingrid Heuchel dafür entworfen hat. Gemeinsam mit teilnehmenden Kindern ihrer Kunstkurse hat sie mehr als 30 gläserne Waben mit Bienenmotiven gegossen, die allesamt einen Platz an dem eindrucksvollen Baum erhalten haben.

Die LGS ist für Ingrid Heuchel die ideale Plattform, um ihre Werke lichtdurchflutet einer breiteren Masse an Kunstliebhabern präsentieren zu können. „Eigentlich hätte ich ja auch gern die neuen Fenster für die Notre Dame gestaltet“, erzählt sie lachend – doch noch reizvoller sei es, ihre Kunst in der natürlichen Umgebung der Gartenschau zeigen zu können – mit rund 400.000 erwarteten Besuchern. „Du bist jetzt ein Superstar“, erhält sie dazu auch anerkennende und zugleich launige Worte von den weiteren Künstlern, die in Heuchels Bellerser Kreativhof eine perfekte Anlauf-

„VERWANDLUNGSKÜNSTLERIN“ IM HÖXTERANER GLASPAVILLON

stelle für ihr künstlerisches Schaffen gefunden haben. Und womöglich nimmt die Glasmalerin ja auch ein Kirchenfenster a la Notre Dame mit in den Kunstpavillon – denn mit Kirchen-Kunst fing ihre Karriere 1962 an.

Noch während sie in ihrem Heimatort Lüdinghausen, südwestlich von Münster gelegen, das Gymnasium besuchte, sah sie die Ausstellung des Glaskünstlers Wilhelm Rengshausen.

„Das hat mich so begeistert, dass ich gleich einen Haken geschlagen, das Abitur geschmissen und eine Ausbildung in der Werkstatt dieses Künstlers begonnen habe“, erinnert sie sich, „zunächst natürlich gegen den Willen meiner Eltern und Geschwister“. Doch Ingrid Heuchel hat ihre Entscheidung nie bereut. Fertigte sie damals bei Rengshausen ausschließlich Kirchenfenster an, hat sie im Laufe der Jahre auch das Experimentieren mit Glas schätzen gelernt: „Das hält die Kunst und die Techniken lebendig“, sagt sie.

Die Verarbeitung und die Techniken ihrer Kunst ranken sich vornehmlich ums mundgeblasene Glas – echtes Antikglas. „Das ist meine ganz große Liebe“, sagt die Bellerlerin. Glas könne man auf eine nahezu unendliche Vielzahl an Arten verarbeiten – sei es als Lampen, als Füllung für Holz, Metall oder Beton, oder auch als Fenster. Ihr Credo: „Farbiges Glas ist verwandeltes Licht“. Schlage man dickes Glas kreativ an, erhalte man bei Licht atemberaubende Reflexe. Inspiration und Motive für ihre Kunst findet Ingrid Heuchel in der Natur: Als großes Fenster hat sie beispielsweise Annette von Droste-Hülshoffs Judenbuche als wahren Hingucker kreiert, und einstige Ringwalzen, die den Landwirten früher auf den Feldern dienten,



Ingrid Heuchel präsentiert ihre Glaskunst. Fotos: LGS Höxter 2023 gGmbH

hat sie – mit farbenfrohem Glas gefüllt – zu strahlenden Bauernblumen umfunktioniert. Zu sehen sind diese Werke dann bald bei der Höxteraner LGS sein – als raffiniertes Zusammenspiel von Kunst und Natur, als Zusammenspiel von Naturwahrnehmung und kunstvolles Erleben.

Estrich ■ Beschichtung ■ Trocknung

OTTEN

GmbH & Co. KG
FUSSBODENTECHNIK

ESTRICH 4.0

*new generation
dream floor*

Leihbühl 25 33165 Lichtenau
Tel.: (05295) 997680 Fax: (05295) 9976810
Mobil: (01520) 1595955



SCHÖN HIER
KOMM GUCKEN!



Der „Rasende Weserwurm“
bringt Gäste von Corvey nach
Höxter. Foto: LGS Höxter
2023 gGmbH/Puls

„RASENDER WESERWURM“ ...

BEKOMMT NEUEN FAHRPLAN

Seit Montag, den 15. Mai, fährt die Landesgartenschau-Bimmelbahn Rasender Weserwurm als Shuttle zwischen dem Schloss Corvey und dem Eingang Wallanlagen (Berliner Platz) hin und her. Außerdem gibt es nun eine Live-Übertragung des Standortes.

Höxter. Der Rasende Weserwurm fährt nach einem neuen Fahrplan: Die Landesgartenschau-Bimmelbahn fährt die Haltestellen vor dem Schloss Corvey und dem Haupteingang Wall (Berliner Platz) häufiger an – dafür entfallen die Haltestellen am Bahnhof und in der Marktstraße.

„Der Rasende Weserwurm dient dazu, die Besucherinnen und Besucher zwischen den Geländeteilen Wall und Corvey zu transportieren“, sagt Landesgartenschau-Geschäftsführerin Claudia

Koch. Da die Bimmelbahn durch den Umweg über den Bahnhof und die Marktstraße häufig zu voll war und Gäste am Wall und in Corvey warten mussten, entfallen die beiden Haltestellen ab Montag.

„Wir haben den neuen Fahrplan am letzten Wochenende getestet. Das hat gut funktioniert“, sagt Koch. Seit dem 15. Mai fährt die Bahn zwischen 10:30 Uhr und 17:30 Uhr circa alle 30 Minuten vor dem Schloss Corvey ab und hält anschließend in der Albaxer Straße gegenüber vom Parkplatz Berliner Platz. Danach geht es zurück nach Corvey. „Über einen Link lässt sich der Rasende Weserwurm live verfolgen“, sagt Koch weiter. So können Besucherinnen und Besucher sehen, wo sich die Bahn aktuell befindet und abschätzen, ob sie sich schon auf dem Weg zur Haltestelle machen sollten. Der Link ist auf der Internetseite der Landesgartenschau und über einen

weiter auf Seite 41

Altmiks Schotter GmbH & Co. KG



**ALTMIKS
SCHOTTER**

ENTSORGUNGSZENTRUM
ZUR LÜRE



**ALTMIKS
SCHOTTER**

STEINBRUCHBETRIEBE
GMBH & CO. KG

Verwaltung:
Zur Ölmühle 1 · 37671 Höxter
Telefon 05277 541
Telefax 05277 1424

Steinbruch Bremerberg:
Telefon 05276 428
www.altmiks-schotter.de
info@altmiks-schotter.de

Entsorgungsannahme:
Zur Lüre 48 · 37671 Höxter
Telefon 05271 8886

Dem Händler vertrauen: Worauf es beim Möbel- und Küchenkauf ankommt

Das Erfolgsgeheimnis vom Möbelkreis Brakel

Wer kennt das nicht? Man hat eine Idee zur Veränderung der Wohnung - sei es der Wunsch nach einer neuen Polstergarnitur, einem Schlafzimmer oder gar einer neuen Küche und weiß nicht, wo man anfangen soll. Oft holt man sich die ersten Ideen und Inspirationen im Internet, doch sobald die Frage aufkommt, wie das Ganze in der eigenen Wohnung oder dem eigenen Haus aussieht, oder ob die Maße überhaupt passen, ist das Word Wide Web schon am Limit.

Wer eine Küche oder ein neues Möbelstück kaufen möchte, sollte sich daher an einen qualifizierten Fachhändler wenden. Denn am Ende möchte man sein Zuhause verschönern und da zählen keine Kompromisse.

Der Möbelkreis Brakel mit seinem umfangreichen Angebot an Möbeln namhafter Hersteller und Küchen mit innovativster Technik setzt klar auf Qualität und Service. Durch die sehr gut ausgebildeten Küchen- und Einrichtungsprofis werden die Wünsche und Anforderungen der Kundinnen und Kunden ausführlich besprochen und erst dann beginnt die Beratung. Denn nur, wer Verständnis für die Kundenwünsche hat und sich mit diesen auseinandersetzt, kann am Ende das richtige Möbelstück empfehlen oder die richtige Küche planen. Ein Möbelkreis-Vorteil: Die Planung und auch das Aufmaß vor Ort sind kostenlos.



Ich kann nur empfehlen, ausschließlich die Endpreise und besonders die Serviceleistung zu vergleichen und keinen Schnellschuss zu machen, weil der Rabatt des Händlers gerade heute besonders hoch ist und nur heute gültig sein soll.

- Fritz Klug -



Vertrauen ist beim Küchen- und Möbelkauf sehr wichtig.

- Christoph Klug -

Qualität, Beratung, Service, Preis – Küchen- und Möbelkauf ist Vertrauenssache!

Lassen Sie sich von unseren Küchen- und Einrichtungsprofis begeistern!



Mehr unter www.moebelkreis.de

Möbelkreis Brakel GmbH & Co. KG - Warburger Str. 34
33034 Brakel - 05272 / 3735-0
Di-Fr 9-18 Uhr, Sa 9-15 Uhr, Mo geschlossen



Wir nehmen uns gerne Zeit für Ihre Wünsche und Traumeinrichtung!



Juri Schmidt Dimitri Dück Edeltraud Wiemers Stefanie El Mazria Marcel Lossek Christiane Rüther Gideon Littmann

MÖBELKREIS KÜCHE & EINRICHTEN

Brakel - www.moebelkreis.de

SCHÖN HIER
KOMM GUCKEN!



Fortsetzung von Seite 40

QR-Code an den Haltestellen zu finden. Gäste, die mit der Deutschen Bahn anreisen und weiter nach Corvey transportiert werden möchten, können auf den Dampfer Flotte Weser zurückgreifen, der dienstags bis sonntags drei Mal zwischen den Dampferanlegern in Höxter und Corvey fährt. Eine Fahrt kostet für Erwachsene im Internet oder an den Landesgartenschau-Haupteingängen 7 Euro, Kinder (6-12 Jahre) zahlen 3,50 Euro.

... & DAMPFER „FLOTTE WESER“



Immer wieder ein Erlebnis ... ein Besuch im Museum Eslohe

*Kommen, sehen,
staunen ...*

Das DampfLandLeute-Museum Eslohe steht für ein echtes Erlebnis in der sauerländischen Museumslandschaft. Es handelt sich um eine idyllische gelegene Freianlage mit historischen Gebäuden, Wasserkraftanlagen und Windkraftanlage. Herausragend ist die Sammlung zur Geschichte der Antriebstechnik: von historischen Dampfmaschinen über Loks, Lokomobile bis zum Elektromotor. Kinder können selbst Strom erzeugen. Hier darf gestaunt, angefasst, mitgemacht und erlebt werden. Im Museum lernen die Besucher wie eine Dampfmaschine funktioniert und warum der Dampf für die Menschen in früheren Zeiten eine ganz wichtige Rolle gespielt hat.

Ganzjährig geöffnet, behindertengerecht,
großer Parkplatz
Homertstraße 27 · 59889 Eslohe
Tel.: 0 29 73/24 55 &
0 29 73/80 02 20



MUSEUM ESLOHE
Das Museumserlebnis im Sauerland

www.museum-eslohe.de



FEINE TROPFEN ZUM GENIESSEN

Höxter. Die Frühlingssonne lässt das Wasser herrlich funkeln und auf der Weserscholle genießen die Gäste der Landesgartenschau den weiten Blick über den Verlauf der Weser – gern auch mit einem Gläschen Wein in der Hand. „Es ist so traumhaft schön hier“, sagt Winzerin Heike Bretz, während sie den Blick über den Fluss in Richtung Höxteraner Altstadt schweifen lässt, „einen besseren Ort für eine Landesgartenschau gibt

es gar nicht“. Angereist ist die Winzerin aus Rheinhessen, denn dort sind die Weinberge und der Sitz ihres traditionsreichen Weinguts beheimatet. In Höxter schätzt sie das idyllische Ambiente: Auf der Landesgartenschau lässt es sich zwischen Schöpfungsgarten, Beach-Bar und dem „blauen Band“ aus Traubenhyazinthen auf gemütlichen Sitzgelegenheiten ganz entspannt pausieren, die Landschaft genießen. Genau dort befindet sich auch der Weinstand des Corveyer Weinhauses, an dem drei verschiedene Weine aus dem Weingut Bretz angeboten werden, die laut der rheinhessischen Winzerin ganz hervorragend zum frühlingshaften bis sommerlichen Flair der nordrhein-westfälischen Gartenschau passen.

Einmal monatlich können Gäste der Landesgartenschau beim „Vorblühen“ den Tag auf der Weserscholle nicht nur mit einem Glas Wein ausklingen lassen, sondern auch mit Live-Musik.

Tierpark
NADERMANN



**... TIERISCH WAS
ERLEBEN**

ÖFFNUNGSZEITEN

Täglich 10:00 -18:00 Uhr
(auch an Feiertagen und
in den Ferien)



Folgt uns gerne auf



Tierpark Nadermann, Grafhörster Weg 5, 33129 Delbrück-Schöningh
Tel.: 0175 – 40 83 764 | info@tierpark-nadermann.de

www.tierpark-nadermann.de



TIERISCH WAS LOS AUF DER LANDESGARTENSCHAU



Das Bilsteintal in Warstein bietet alles, was zu einem gelungenen Ferientag dazugehört: Den Wildpark, in dem Luchse, Wildschweine, Rot- und Sikahirsche, Waschbären und Füchse bei freiem Eintritt beobachtet werden können, den Waldspielplatz am Bilsteinbach und die faszinierende Natur des Bilsteintals.

In der Info-Ausstellung »BilstEinblicke« können Sie sich über Besonderheiten des Bilsteintals informieren, z.B. das Skelett eines Höhlenbären aus der Bilsteinhöhle ansehen.

Direkt am Parkplatz liegt die „Warsteiner Waldwirtschaft“ mit ihrem Angebot an Kaffee und Kuchen, Speisen und Getränken.

Höxter. Es blökt und gackert bereits ordentlich auf dem Gelände der Höxteraner Landesgartenschau (LGS) – und zu den „Miet-Hühnern“ und Wander-Schafen kommen in den nächsten Tagen immer mehr tierische Gäste hinzu: Im Weserbogen präsentiert sich die heimische Landwirtschaft, mitsamt ihrer Tierhaltung. Das erweitert nicht nur das idyllische Ambiente der nordrhein-westfälischen Gartenausstellung, sondern gibt den Landwirten auch Raum für ganz wichtige Botschaften. Sie blöken, fressen genüsslich das saftige Gras und begeistern am Ufer der Weser alle Generationen der Gartenschaubesucher: 80 Schwarzkopfschafe mit ihren jungen niedlichen Lämmern. Übrigens alles Zwillinge.

Ihre Schäfer indes nutzen das Gelände der LGS nicht nur als Weidefläche für ihre Tiere, sondern auch als Plattform: „Wir wollen das Bewusstsein der Besucher schärfen, dass wir ohne Weidetierhaltung in Deutschland keine Biodiversitätsstrategien fahren können“, sagt Ruth Schrick-Richter, „ohne Weidetierhaltung werden wir mit dem Artenschutz scheitern“. Und: Ohne Wanderschäferei werde man der Verinselung der Landschaft nicht entgegenwirken können, so die Schäferin. Nach und nach werden ihre Schafe nun über einen Teil des LGS-Geländes ziehen dürfen - im Weserbogen, am Gelände der grünen Berufe. Die Gegend ist für die älteren Schafe nicht neu: Denn gemeinsam mit Schäfer Manuel Schrick bringt die Schäferin die Tiere ihrer Wanderschäferei aus Wehrden jährlich auch nach Höxter an die Ufer der Weser. Insgesamt ziehen sich ihre Weideflächen durch die Kreise Höxter und Holzminden.

Bereits seit der Eröffnung der Landesgartenschau gackert's auch kräftig nahe des Bunten Klassenzimmers NRW und des Themenbereichs „Wir vom Land“. Denn auch die Hühner von Michael Waldeyer haben ein lauschiges Plätzchen auf dem Gelände der LGS gefunden. Vermietet der Hampenhausener Landwirt seine gefiederten Tiere sonst an Einrichtungen wie Kindergärten und Schulen, möchte er auch den Gästen der LGS in Höxter den Kontakt zu seinen Hennen ermöglichen. Denn eigentlich war das auf dem Land immer eine Selbstverständlichkeit, die aber heutzutage so nicht mehr gegeben ist, wie der Landwirt bei der Vermietung seiner Hühner gern erklärt. Über diese tierischen Eindrücke dürfen sich ab sofort also die Besucher der LGS freuen – und bald zudem weitere Tiere auf dem weitläufigen Gelände der Dauerausstellung entdecken, wie Kühe und Pferde. Weitere Infos, unter anderem zum Gelände, finden Interessierte im Internet, unter www.landesgartenschau-hoexter.de.

Foto: LGS Höxter/
Madita Schellenberg



Naturerlebnis Bilsteintal

Im Bodmen 54
59581 Warstein
Tel.: 02902 2731
Mail: info@bilsteintal.de

www.Bilsteintal.de



REGIONALE KÖSTLICHKEITEN INMITTEN DER NATUR

Kulinarik im Gräflichen Park in Bad Driburg

Bad Driburg. Ob zu zweit, mit Freunden oder mit der ganzen Familie: Ein kulinarischer Ausflug in die Restaurants des Gräflichen Park Health & Balance Resorts lohnt sich immer. Machen Sie es sich im Restaurant „Pferdestall“, im „Casper’s“ oder in der „Oscar’s Bar“ gemütlich und genießen Sie gerade im Sommer Ihr Essen und ein kühles Getränk inmitten der Natur auf einer der Sonnenterrassen. Egal für welches Restaurant Sie sich im Gräflichen Park entscheiden, in beiden sind „regional“ und „saisonal“ die Hauptcharakteristika. Rund 80 Prozent der Lebensmittel werden von Bauern und Unternehmen aus der Region bezogen.

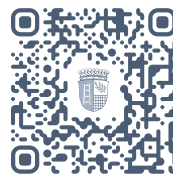
Von der hohen Fensterfront des schlossähnlichen Casper’s Restaurants aus können Sie den Blick auf die große Sonnenterrasse sowie auf die uralten Bäume im idyllischen Landschaftspark schweifen lassen. Morgens verwöhnt das Restaurant-Team Sie mit einem vielfältigen und vitaminreichen Frühstücksbuffet. Abends stehen abwechslungsreiche und saisonale Speisen auf der Karte. Ergänzt wird das kulinarische Angebot durch eine exquisite Weinauswahl und Getränke aus den Bad Driburger Mineralquellen.

In dem 1860 erbauten ehemaligen Pferdestall ist heute das Restaurant Pferdestall untergebracht. Die alten Pferdetränken aus Marmor und die hohe Gewölbedecke schaffen eine originelle und ursprüngliche Location mit gemütlicher Atmosphäre. In der offenen Showküche wird vom Küchenteam eine hochwertige Auswahl an neu interpretierten Spezialitäten frisch für Sie zubereitet, – sowohl für den großen als auch für den kleinen Hunger. Im Biergarten spenden Jahrhunderte alte Bäume Schatten und das sogar an einem heißen Mittag im Sommer. Außerdem lockt das Restaurant Pferdestall jeden Sonntag mit köstlichen Kuchen und Torten aus der hauseigenen Pâtisserie in sein „Café im Park“. Dazu gibt es eine große Auswahl an Tee- und Kaffeespezialitäten.

Die elegante und in warmen Kupfertönen gestylte Oscar’s Bar mit Kamin und Flügel bietet den perfekten Rahmen für einen Drink zum Aperitif oder zu einem „Nightcup“ nach dem Essen – nette Gespräche und Entspannen inklusive. Cocktails am Abend oder ein kleiner Snack zwischendurch können Sie im Winter am Kaminfeuer und im Sommer auf der Sonnenterrasse genießen. Das besondere an der Cocktailkarte: Viele der Cocktails werden aus den Erzeugnissen der Gräflichen Quellen kreiert und sind so nirgendwo anders zu haben.



GRÄFLICHER PARK
HEALTH & BALANCE RESORT



SCHÖN HIER
KOMM GUCKEN!

Ideal für einen Abendspaziergang zur Weserscholle: Ab fünf Uhr kostet der Eintritt zur Landesgartenschau Höxter nur fünf Euro. Einmal im Monat gibt es hier beim „Vorblühen“ sogar Live-Musik, erstmals am 8. Juni. Foto: LGS Höxter/Puls



DEN ABEND AUF DER LANDESGARTENSCHAU

VERGÜNSTIGT AUSKLINGEN LASSEN

Für nur 5 Euro gibt es ab 17 Uhr das Feierabendticket: Wer erst abends aufs Landesgartenschau-Gelände möchte, kann auf das besondere Angebot zurückgreifen.

Höxter. Für Landesgartenschau-Gäste, die den Tag mit einem abendlichen Spaziergang im Archäologiepark, einem Cocktail auf der Weserscholle oder mit Kindern auf einem der Spielplätze ausklingen lassen möchte, gibt es ein besonderes Angebot: Für nur 5 Euro können Besucherinnen und Besucher ab 17 Uhr auf das Feierabendticket zurückgreifen.

Das Ticket gilt im gesamten Park und kann täglich in der Zeit von 17 bis 19 Uhr an den Kassen der Landesgartenschau gekauft werden. Das Verweilen auf dem Gelände ist bis zum Einbruch der Dunkelheit möglich. „Das Ticket eignet sich für alle, die erst abends Zeit für einen Besuch finden oder die vor einer Abendveranstaltung noch übers Gelände schlendern möchten“, sagt Landesgartenschau-Geschäftsführerin Claudia Koch.

So zum Beispiel beim „Vorblühen“: Einmal monatlich spielt eine Band oder ein DJ auf der Weser-Oase um 17 Uhr neben dem Weinstand Live-Musik. „Bei Wein und guter Musik kann man hier perfekt den Abend ausklingen lassen“, sagt Koch. Wer nur zum „Vorblühen“ kommen möchte, kann auf das Feierabendticket zurückgreifen. Das erste Konzert findet am 8. Juni mit der lokalen Akustikband „If I Run“ statt. Die weiteren Termine sind im Veranstaltungskalender der Landesgartenschau gelistet.

Ab fünf für fünf Euro durch den Remtergarten am Schloss Corvey schlendern: Gerade blüht dort der Kugellauch in blau-lila Bällen. Auch die ersten Rosenknospen haben sich geöffnet. Foto: LGS Höxter/Puls



Aus der Region, für die Region!

Demnächst
erhältlich:



unser
Sommerbier

Mit seiner leichten und erfrischenden Note ist unser Sommerbier der perfekte Begleiter für all eure Sommerabenteuer. Ob beim Grillen im Garten, am Strand oder auf der Terrasse – genießt den unvergleichlichen Geschmack dieses einzigartigen Bieres bei jedem Schluck.

Wir wünschen viel Spaß
auf der
Landesgartenschau!



Gräflich von Mengersen'sche Dampfbrauerei Rheder

Nethetalstraße 10 · 33034 Rheder · 0 52 72 / 3 92 30 · www.schlossbrauerei-rheder.de



DAS PASSENDE PFLEGEHEIM FINDEN

WORAUF PFLEGEBEDÜRFTIGE UND ANGEHÖRIGE BEI DER AUSWAHL ACHTEN SOLLTEN

Nicht immer können Pflegebedürftige zu Hause versorgt werden. Dann sind Pflegeeinrichtungen eine gute Alternative: Hier übernehmen ausgebildete Pflegekräfte eine Rund-um-die-Uhr-Betreuung. Die passende Einrichtung zu finden, ist jedoch gar nicht so einfach. Welche Faktoren Angehörige und Pflegebedürftige bei der Entscheidung berücksichtigen sollten und woran sie ein gutes Pflegeheim erkennen, erklärt Dirk Görjen, Pflegeexperte der DKV.

Checkliste erstellen

Wenn Angehörige eines Pflegebedürftigen sich nicht selbst kümmern können oder ein Umbau der Wohnung nicht adäquat möglich ist, bleibt die Unterbringung in einer Pflegeeinrichtung oft die einzige Option. Um ein passendes Heim zu finden, in dem sich der Pflegebedürftige wohlfühlt, sollten sich alle Beteiligten vor der Entscheidung gut informieren. „Hierfür kann es sinnvoll sein, eine Checkliste zu erstellen und sich Gedanken über die individuellen Bedürfnisse zu machen,“ rät Dirk Görjen, Pflegeexperte der DKV. Folgende Faktoren sollten Pflegebedürftige und ihre Angehörigen dabei berücksichtigen:

- Entfernung zum aktuellen Wohnort und den Angehörigen
- Umgebung, Lage und Erreichbarkeit der Einrichtung
- Art und Ausstattung der Zimmer: Gibt es Einzel- oder Mehrbettzimmer? Welche Größe haben die Zimmer? Ist es möglich, eigene Möbel mitzubringen?
- Gestaltung des Tagesablaufs und angebotene Aktivitäten
- Zusätzliche Serviceleistungen wie Friseur, Fußpflege oder Physiotherapie
- Qualität und Auswahl der Verpflegung
- Besuchszeiten
- Höhe des monatlichen Eigenanteils
- Organisation der Betreuung, Personalsituation und ärztliche Versorgung
- Je nach Bedarf: Ist Haustierhaltung erlaubt?

St. Bruno begrüßt den Sommer

Seniorenzentrum verwöhnt mit Gartenpracht

Schloß Neuhaus. Rund um den romantischen Gartenteich summt und brummt es am Seniorenzentrum St. Bruno. Unter den Obstbäumen stehen zwei neue Bienenstöcke, ganz in der Nähe gibt es schon ein Insektenhotel. Die Bewohnerinnen und Bewohner können im Garten auch selber aktiv werden, so zum Beispiel am Hochbeet oder im Sinnesgarten, wo man vieles er-tasten, fühlen und riechen kann. Die ersten reifen Früchte im Naschgarten werden sehnhchst erwartet, schon jetzt ist deutlich sichtbar, dass es eine gute Johannisbeer-Ernte geben wird. In einem kleinen Gewächshaus wachsen Tomaten und auch Gurkenpflanzen wurden eingesetzt. Im Innenhof von St. Bruno gibt es neuerdings ein Hühnerhaus. Hier gackern ein Zwerg-hahn und seine vier Hennen lustig vor sich hin und können sogar bei schlechtem Wetter vom Fenster aus beobachtet werden. „Tiere sind beliebt bei den Bewohnerinnen und Bewohnern,“ sagt Angelika Piotrowski, Leiterin Soziale Dienste der Einrichtung: „Schon jetzt freuen wir uns wieder auf den nächsten Besuch der Alpakas, sie werden bald wieder zu uns kommen.“ Der Sommer ist eine gute Zeit für Ausflüge. So ist zum Beispiel eine Fahrt zu den Lavendelfeldern in Salzkotten geplant. Neu im Hause St. Bruno ist das Projekt gesaPflege. Das Kürzel steht für „gesund alt werden in der Pflege“. Die Maßnahme wird über die Kranken- und Pflegekassen in NRW initiiert. Dahinter steckt die Idee, partnerschaftliche Beziehungen zwischen der Bewohnerschaft und den Beschäftigten als Basis für die Gesundheitsförderung zu erreichen. Das Projekt wird fachkundig begleitet. „Es geht darum, die Arbeitssituation des Personals und die Lebenssituation der Bewohner miteinander zu optimieren,“ erklärt Einrichtungsleiterin Verena Ebbes.

Fotos: Seniorenzentrum St. Bruno



Nah am Menschen



Eine ausführliche Checkliste zum Ausdrucken und Ausfüllen bietet beispielsweise das Projekt „Weisse Liste“ von der Bertelsmann Stiftung und den größten Patienten- und Verbraucherorganisationen, die auf der Website der Stiftung zum Download bereitsteht. Aber auch viele Versicherer informieren dazu auf ihren Websites, zum Beispiel die DKV mit der DKV Pflegewelt.

Suche nach möglichen Einrichtungen

Für einen ersten Überblick ist beispielsweise eine Onlinerecherche sinnvoll. Bei der Suche nach Einrichtungen in der Umgebung unterstützen Websites wie zum Beispiel das Heimverzeichnis der „Gesellschaft zur Förderung der Lebensqualität im Alter und bei Behinderung“. „Die umfangreiche Datenbank enthält bundesweit über 1.000 Heime, die mit dem Qualitätssiegel für Verbraucherefreundlichkeit ‚Grüner Haken‘ ausgezeichnet sind“, so der Pflegeexperte. Ein weiteres Bewertungssystem, das Aufschluss über die Qualität von Pflegeheimen geben soll, bietet der Medizinische Dienst (MD). Er vergibt jährlich sogenannte Pflegenoten, die von 1 (sehr gut) bis 5 (mangelhaft) reichen und nach bestimmten Qualitätsprüfungsrichtlinien in einem Durchschnittsverfahren gebildet werden.



Görgen rät, sich nicht nur auf diese Angaben zu verlassen, sondern sie als Orientierung zu sehen. Manche Versicherer wie die DKV bieten außerdem hilfreiche Online-Suchfunktionen an. Darüber hinaus informieren unabhängige Beratungsstellen, beispielsweise von Gemeinden oder der Caritas oder auch compass, die Pflegeberatung des PKV-Verbandes, über Pflegeheime in der Nähe oder finanzielle Unterstützungsmöglichkeiten.

Die Besichtigung

Ist die Vorauswahl getroffen und vielleicht auch schon eine Wunschrichtung gefunden, sollten Pflegebedürftige und ihre Angehörigen diese für einen besseren Eindruck nach Möglichkeit besichtigen. „Nur so lässt sich wirklich beurteilen, ob sich potenzielle neue Bewohner wohlfühlen“, so der DKV Pflegeexperte. Bei einem Besuch sollten Interessenten besonders auf Atmosphäre, Sauberkeit und Hygiene, Personalsituation, Ausstattung sowie die Kommunikation mit Pflegebedürftigen und Angehörigen achten. Eventuell ist auch die Teilnahme am Mittagessen möglich. Hierfür am besten vorab bei der Heimleitung nachfragen. „Manche Einrichtungen bieten zudem ein Probewohnen an“, weiß Görgen. „Dabei können sich Pflegebedürftige ein noch besseres Bild von der Unterbringung und dem alltäglichen Leben dort machen.“

Letzte Schritte

Ist die Entscheidung für ein Pflegeheim gefallen, gilt es, vor Vertragsabschluss die festgelegten Kosten und Leistungen gründlich zu prüfen. Besonders wichtig dabei: Sind alle Informationen präzise, übersichtlich und transparent aufgelistet? Häufig kann es vorkommen, dass die Wunschrichtung aktuell keine freien Plätze hat. Der DKV Experte empfiehlt Pflegebedürftigen, sich in einem solchen Fall auf die Warteliste setzen zu lassen. Eilt die Unterbringung, können sie in der Zwischenzeit eine andere Einrichtung beziehen oder die Zeit mit ambulanter Pflegeunterstützung überbrücken. „Ein Wechsel ist dann jederzeit ohne Probleme möglich“, erläutert Görgen. „Das gilt auch, wenn das ausgewählte Heim doch nicht den Erwartungen oder Wünschen entsprechen sollte.“ ERGO Group

Hört sich gut an



Hörsystemanpassung

Hörtraining • Hörmobil

Tinnitusberatung

Pädakustik (aus Liebe zum Kind)

Gehörschutz



SYMANN

H Ö R G E R Ä T E

Arminiusstr. 13 • 33175 Bad Lippspringe

Tel. 0 52 52 - 93 09 68

www.hoergeraete-symann.de

Anja Berners und ihre Mitarbeiterinnen sind mit acht Dienstfahrzeugen in Bad Lippspringe und Umgebung unterwegs. Foto: Herbert Gruber

PROVITA – AMBULANTE HAUSKRANKENPFLEGE

QUALITÄT UND MENSCHLICHKEIT

Bad Lippspringe. Im Oktober 1995 gründete Anja Berners die „ambulante Hauskrankenpflege proVITA“. Die examinierte Krankenschwester versorgt seitdem mit ihrem Pflegedienst kranke und pflegebedürftige Menschen in deren häuslicher Umgebung. Ziel ist es, diesen Menschen so lange wie möglich ein selbstbestimmtes Leben in ihren eigenen vier Wänden zu ermöglichen.

Das aus mittlerweile 20 Mitarbeiterinnen bestehende Pflegeteam setzt sich ausschließlich aus entsprechend qualifizierten Kräften zusammen. Mit einer Flotte von acht Dienstfahrzeugen sind Krankenschwestern, Altenpflegerinnen und Arzthelferinnen zu den Betreuten unterwegs. In Bad Lippspringe und Umgebung gehören die weißen proVita-Flitzer mit dem grün-blauen LOGO längst zum Stadtbild.

„Die Nachfrage nach Pflegeleistungen ist groß!“ sagt Hubert Berners und lässt durchblicken, dass proVita an weiteren, engagierten Mitarbeiterinnen und Mitarbeitern Interesse hat. ProVita ist Ausbildungsbetrieb. Zusammen mit den Fachseminaren für Altenpflege bekommen Menschen die Möglichkeit, sich für den Beruf in der Altenpflege zu qualifizieren. Anja Berners und ihr Team arbeiten eng mit Hausärzten, Krankenhäusern, sozialen Einrichtungen und allen Krankenkassen zusammen. Mit mehreren Partnern wurden Kooperationsverträge geschlossen, um den Kunden ein hohes Maß an Kompetenz und Leistungsvermögen zu sichern.

Zu den Betreuungsleistungen gehören zum Beispiel die hauswirtschaftliche Versorgung, Qualitätssicherungsbesuche, Urlaubs- und Verhinderungspflege, Grundpflege, Behandlungspflege und Pflegeberatung. In Zusammenarbeit mit dem Roten Kreuz bietet proVITA zudem einen Hausnotruf an. Per Knopfdruck können die Teilnehmer Sprechkontakt zur Notrufzentrale des DRK herstellen, wo geschulte Mitarbeiter sofort die erforderlichen Maßnahmen einleiten und nötigenfalls Arzt, Pflegedienst und Angehörige verständigen.

Alle von ProVITA angebotenen Leistungen können grundsätzlich von den Kranken- und Pflegekassen übernommen werden. In einigen Bereichen gibt es Höchstgrenzen oder es müssen gesonderte Genehmigungen beantragt werden. ProVITA hilft dabei mit einer detaillierten Kostenplanung und Beratung.

Seit einigen Jahren gehört auch die Arminius-Residenz in zentraler Lage von Bad Lippspringe zum Service. Das ehemalige Hotel stellt 18 Apartments zum betreuten Wohnen in einer Größe von 26 bis 44 Quadratmeter zur Verfügung. Die Mitarbeiter des Pflegedienstes sind dort an Werktagen mindestens vier Stunden im Haus. Hausmeister und Reinigungskräfte stehen zur Verfügung. Darüber hinaus gibt es hausinterne Freizeitangebote.



Die Arminiusresidenz bietet in zentraler Lage nahe der Fußgängerzone und der Gartenschau betreute Wohnapartments. Foto: Herbert Gruber



ProVITA –
Ambulante Hauskrankenpflege
Arminiusstraße 39
33175 Bad Lippspringe
Tel. 05252/940992
www.provita.org

arminiusRESIDENZ –
Leben mit Service
Arminiusstraße 39
33175 Bad Lippspringe
Tel. 05252/940842
www.arminiusresidenz.de

FRISCHE WEBSEITEN!



HEGGEMANN MEDIEN GmbH

**Burgstraße 2
33175 Bad Lippspringe
Tel. 05252 4444
info@heggemannmedien.de
www.heggemannmedien.de**

GEWERBEGEBIET AM VORDERFLÖSS

STARKER STANDORT IN BAD LIPPSPRINGE

Bad Lippspringe. Mit einer Fläche von 56 Hektar ist das Gewerbegebiet „Am Vorderflöß“ das größte seiner Art im Kurort.

Rund 120 Unternehmen bieten hier, verkehrstechnisch günstig zur Bundesstraße 1 gelegen, ihre Leistungen an. Zulieferfahrzeuge und Mitarbeiter müssen nicht durch die Stadt fahren, um hierhin zu gelangen. Zudem hat sich eine Infrastruktur zur Versorgung von Beschäftigten und Gästen etabliert. Ein Bäckerei-Café und ein Imbiss sind vor Ort. Zur der weitläufigen Gewerbefläche zählen die Straßenzüge „Am Vorderflöß“, „Am Strothebach“, „Raiffeisenstraße“ und „An der Eiche“.

Der Name „Vorderflöß“ geht auf die historische Flößwiesenkultur zurück, die früher am Oberlauf der Lippe und ihren Zuflüssen gepflegt wurde. Mit Hilfe kleiner Wehre wurden die Bäche und Flüsse im Frühjahr aufgestaut, um die angrenzenden Wiesen zu überfluten. So konnten sich die im Wasser enthaltenen Sedimente in den Wiesen absetzen und diese düngen. Das wertvolle Heu solcher Wiesen war bei den Bauern der Region als hochwertiges Viehfutter geschätzt. Am Vorderflöß wurde der Strothebach aufgestaut. Die letzten bewirtschafteten Flößwiesen gab es in der Region in den 1960er Jahren.



ZAUN KREISEL

GITTERZÄUNE
HOLZZÄUNE
CARPORTS
SICHTSCHUTZ
RANKANLAGEN
GABIONEN
SCHIEBE- UND
ROLLTORANLAGEN

ZAUN KREISEL GmbH
Zum Strothebach 22 | 33175 Bad Lippspringe
Tel. 05252 915420
www.zaun-kreisel.de

Haben Sie Fragen
rund um das
Thema Vorsorge?

Vorsorgevollmacht
Patientenverfügung
Bestattungsvorsorge
Finanzielle Absicherung

Wir beraten Sie gern -
kostenfrei und unverbindlich.



Vorsorge – Eine Sorge weniger.


THIELE
Bestattungshaus

Tel. 05252/4422
Bad Lippspringe & Paderborn
Seit 1928

www.bestattungen-thiele.de

LEBEN

im Paderborner Land

IMPRESSUM

HERAUSGEBER

© HEGGEMANNMEDIEN GmbH

Burgstraße 2 | 33175 Bad Lippspringe

Tel.: 0 52 52 / 96 53-0

Fax: 0 52 52 / 96 53-19

www.heggemannmedien.de

info@heggemannmedien.de

Geschäftsführender Gesellschafter:

Heinz Georg Heggemann

Sitz der Gesellschaft: Bad Lippspringe

Registergericht: AG Paderborn, HRB14064

St.-Nr.: 339/5820/2829

REDAKTION

Monika Heggemann (verantw.)

Herbert Gruber

ANZEIGEN

Stefanie Bensmain

Doris Clasbrummel

Heike Knop

Eva-Maria Schnüchel

GRAFIK

Silvia Rüsing | Janine Rogalla

DRUCK

Media Grafik + Druck

Burgstraße 2 | 33175 Bad Lippspringe

KONTAKT

Burgstraße 2 | 33175 Bad Lippspringe

Tel. 05252 9653-0 | Fax 05252 9653-19

E-Mail: info@heggemannmedien.de

www.heggemannmedien.de

Zum Digitalen Kiosk anmelden und regelmäßig regionale Publikationen lesen!

Im digitalen Kiosk angemeldete Leserinnen und Leser werden schon vor der Verteilung über die Erscheinung der neuen Publikation informiert und lesen sie dann digital. **Natürlich kostenlos!** Egal ob Sie sich für das Paderborner Journal, die Bad Lippspringer Nachrichten oder das Magazin LEBEN im Paderborner Land interessieren, wählen Sie einfach Ihren Wunschtitel aus.

Wer die klassische, gedruckte Variante liebt, findet sie an den Auslagestellen im örtlichen Handel. Jeder darf selbst entscheiden, wie er die regionalen Informationen erhalten möchte.

Digital Lesen, hilft zudem wertvolle Ressourcen zu sparen!

Weniger Papier, weniger Energie für die Produktion, weniger Treibstoff für den Transport! Durch diese Einsparungen sind wir in der Lage heimischen Unternehmen weiterhin zu fairen Preisen eine Werbeplattform im Rahmen regionaler Berichterstattung zu bieten.



Bequem online lesen
– keine Ausgabe mehr
verpassen!

Sie erhalten für jede Ausgabe
unserer Magazine, Zeitungen und
Broschüren einen Link per E-Mail
noch während wir drucken.

ICH
LESE
DIGITAL

DIGITALER KIOSK



Kostenloses Abo!
Hier bestellen!

Die Verwertung des Textes und der Fotos, auch auszugsweise, bedarf der Genehmigung des Verlages. Dies gilt auch für Vervielfältigungen, Übersetzungen, Mikroverfilmungen und für die Verarbeitung mit elektronischen Systemen. Die Gesamtherstellung der Druckauflage erfolgte gründlich und nach bestem Wissen, jedoch ohne Gewähr. Für eventuelle Fehler oder Differenzen wird keine Haftung übernommen.



DAS NÄCHSTE MAL FLIEGE ICH WIEDER AB --- PADERBORN

Entspannt reisen – Entspannt ankommen

